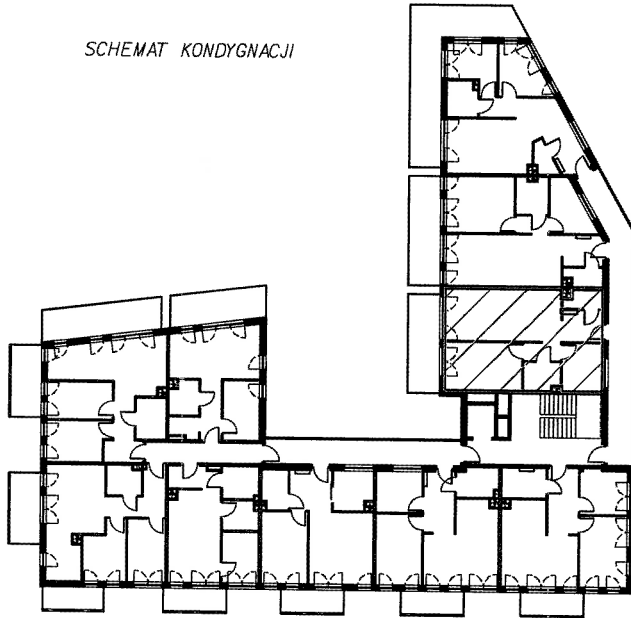


SCHEMAT KONDYGNACJI



HM INWEST S.A.  
ul.FABRYCZNA 5  
00-447 WARSZAWA



BUDYNEK MIESZKALO - USLUGOWY  
Z GARAZEM PODZIEMNYM

adres:  
Warszawa, ul. Mehoffera 29

PIĘTRO

3

LOKAL NR 34

LP.	rodzaj pomieszczenia	powierzchnia [m <sup>2</sup> ]
1	przedpokój	4.89
2	pokój z aneksem	23.63
3	korytarz	3.01
4	pokój	7.58
5	łazienka	4.23
6	pokój	14.67
7	WC	2.64
	RAZEM	60.65

**RAZEM: 60.65 m<sup>2</sup>**

POWIERZCHNIA BALKONU: proj 11.80 m<sup>2</sup>

DATA 4.02.2020

Pomiar wykonano wg. normy PN-ISO 9836:1997.  
przez firmę:

Firma Usługowa PARENDI  
Agata Romańska-Kistela  
30-348 Kraków, ul. Bobrzyńskiego 19/17  
Biuro: 30-337 Kraków, ul. Monte Cassino 6/60  
NIP: 574-186-84-44 Regon: 120209550  
www.geocompany.pl tel. (012) 346-46-44

Pomierzony:  
**GEODETA UPRAWNIONY**  
mgr inż. Krzysztof Churakiewicz  
Świadectwo Nr 0787 ZAW. 1, 2  
Ministerstwa Gospodarki Przemysłu i Budownictwa

Pomiar wykonano wg. normy PN-ISO 9836:1997

Wyposażenie w Instalacje techniczne

A.W lokalu mieszkalnym: 1-wodociąg 2-elektryczność 3-c.o. 4-kanalizacja

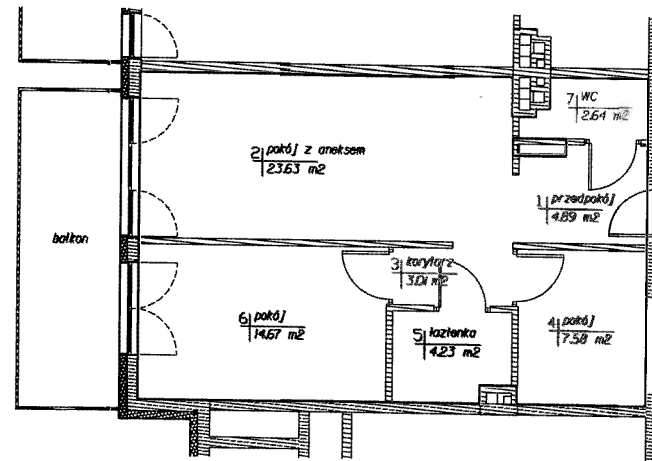
B.W budynku: 1-winda

Ściany wydzielające lokal są ścianami trwałymi (żelbetowe lub murywane)

Dojście i dojazd do lokalu mieszkalnego prowadził z terenu w użytkowaniu wspólnym i części wspólnej budynku (komunikacja).

Oświadczam, że opracowanie jest zgodne ze stanem faktycznym na dzień 4.02.2020 r.

Sprawdził:



Pomiar wykonano wg. normy PN-ISO 9836:1997  
Wyposażenie w Instalacje techniczne  
A.W lokalu mieszkalnym: 1-wodociąg 2-elektryczność 3-c.o. 4-kanalizacja  
B.W budynku: 1-winda  
Ściany wydzielające lokal są ścianami trwałymi (żelbetowe lub murywane)  
Dojście i dojazd do lokalu mieszkalnego prowadził z terenu w użytkowaniu wspólnym i części wspólnej budynku (komunikacja).  
Oświadczam, że opracowanie jest zgodne ze stanem faktycznym na dzień 4.02.2020 r.  
Sprawdził: