



# NOVA ŁACINA

## NIEMENA 6

INWESTOR:



**HM INWEST S.A.**

ul. Fabryczna 5  
00-446 Warszawa

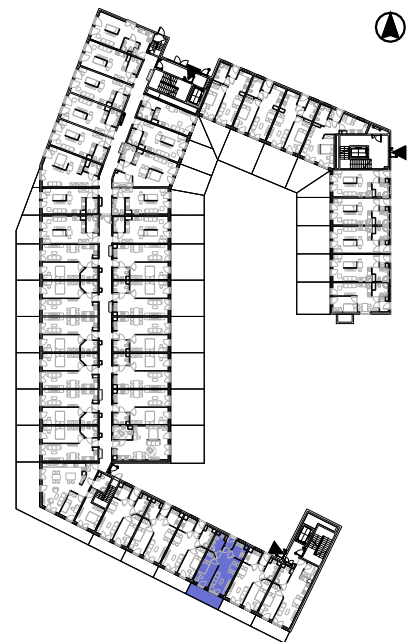
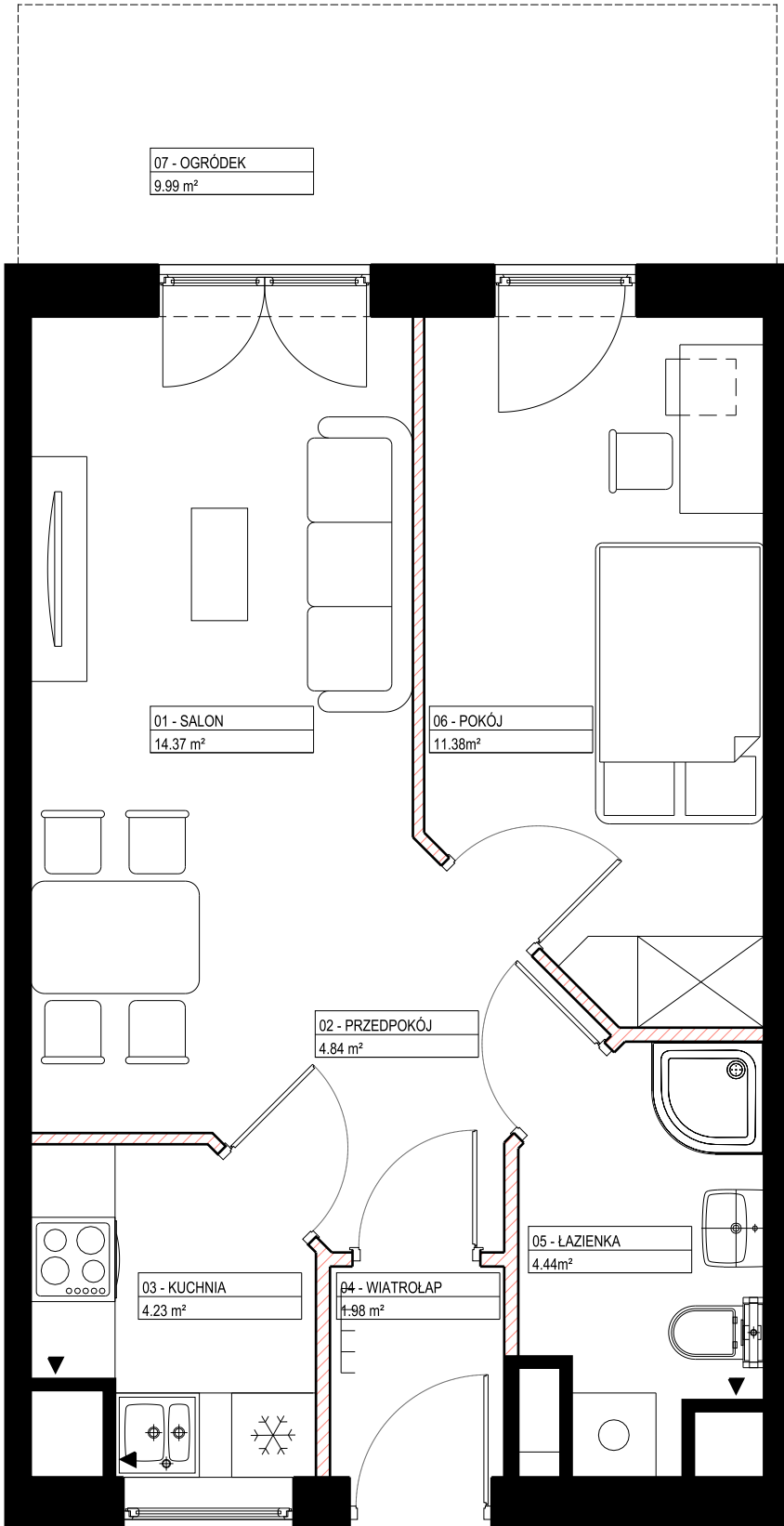
+48 602 613 934  
pozn@grupainwest.pl  
www.nova-lacina.pl

NR LOKALU: **019** PIĘTRO: **0**

KLATKA: **C** ILOŚĆ POKOI: **2**

POWIERZCHNIE POMIESZCZEŃ:

01 - SALON	14,37
02 - PRZEDPOKÓJ	4,84
03 - KUCHNIA	4,23
04 - WIATROŁAP	1,98
05 - ŁAZIENKA	4,44
06 - POKÓJ	11,38
<b>POWIERZCHNIA MIESZKANIA:</b>	<b>41,24 m<sup>2</sup></b>
07 - OGRÓDEK	<b>9,99 m<sup>2</sup></b>



**█** ŚCIANY NIE NADAJĄCE SIĘ DO DEMONTAŻU  
**▬** ŚCIANY NADAJĄCE SIĘ DO DEMONTAŻU

POWIERZCHNIE POMIESZCZEŃ PODANO W ŚWIETLE WYKOŃCZONYCH ŚCIAN NOŚNYCH, WYPOSAŻENIE TYLKO W CELACH PREZENTACJI, NIE STANOWI ZOBOWIĄZANIA UMOWNEGO, WYŚCIE NA TARAS/LOGGIE - MOŻLIWA RÓŻNICA POZIOMÓW, KARTA KATALOGOWA POKAZUJE PRZYKŁADOWĄ ARANŻACJĘ, POWIERZCHNIE LICZONE WG NORMY PN-ISO 9836:1997, ZE WZGLĘDU NA TRWAJĄCE PRACE PROJEKTOWE, POWIERZCHNIE MOGĄ ULEC ZMIANIE. WYMIARY POMIESZCZEŃ, UKŁAD ŚCIAN, LOKALIZACJE PRZYBORÓW SANITARNYCH I INNE PODANE NA PODSTAWIE PROJEKTU BUDOWLANEGO. W TOKU BUDOWY MOGĄ WYSTĘPOWAĆ RÓŻNICE W STOSUNKU DO STANU WYNIKAJĄCEGO Z PROJEKTU, WYNIKAJĄCE ZE SPECYFIKACJI PRAC BUDOWLANYCH.