



# NOVA ŁACINA

NIEMENA 6

INWESTOR:



**HM INWEST S.A.**

ul. Fabryczna 5  
00-446 Warszawa

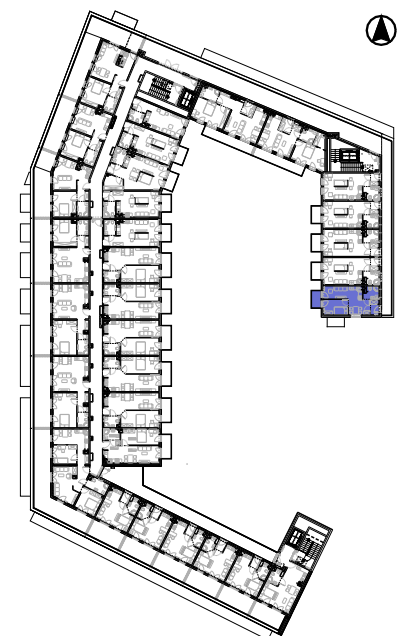
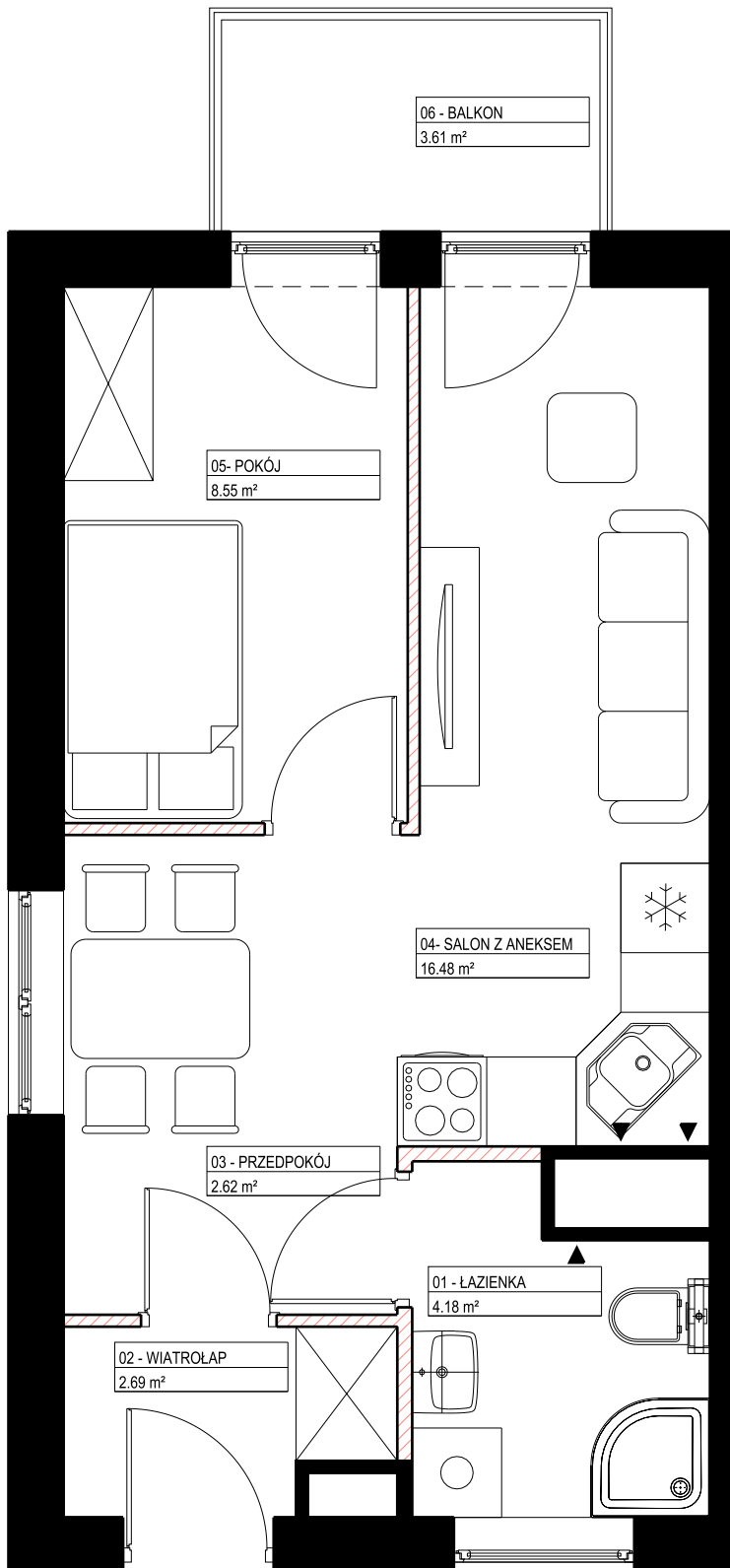
+48 602 613 934  
pozn@grupainwest.pl  
www.nova-lacina.pl



NR LOKALU: **236** PIĘTRO: **5**

KLATKA: **B** ILOŚĆ POKOI: **2**

POWIERZCHNIE POMIESZCZEŃ:

01 - ŁAZIENKA	4,18
02 - WIATROŁAP	2,69
03 - PRZEDPOKÓJ	2,62
04 - SALON Z ANEKSEM KUCHENNYM	16,48
05 - POKÓJ	8,55
<b>POWIERZCHNIA MIESZKANIA:</b>	<b>34,52 m<sup>2</sup></b>
06 - BALKON	<b>3,61 m<sup>2</sup></b>



 ŚCIANY NIE NADAJĄCE SIĘ DO DEMONTAŻU  
 ŚCIANY NADAJĄCE SIĘ DO DEMONTAŻU

POWIERZCHNIE POMIESZCZEŃ PODANO W ŚWIETLE WYKOŃCZONYCH ŚCIAN NOŚNYCH, WYPOSAŻENIE TYLKO W CELACH PREZENTACJI, NIE STANOWI ZOBOWIĄZANIA UMOWNEGO, WYJŚCIE NA TARAS/LOGGIĘ - MOŻLIWA RÓŻNICA POZIOMÓW, KARTA KATALOGOWA POKAZUJE PRZYKŁADOWĄ ARANŻACJĘ, POWIERZCHNIE LICZONE WG NORMY PN-ISO 9836:1997, ZE WZGLĘDU NA TRWAJĄCE PRACE PROJEKTOWE, POWIERZCHNIE MOGĄ ULEC ZMIANIE. WYMIARY POMIESZCZEŃ, UKŁAD ŚCIAN, LOKALIZACJE PRZYBORÓW SANITARNYCH I INNE PODANE NA PODSTAWIE PROJEKTU BUDOWLANEGO. W TOKU BUDOWY MOGĄ WYSTĘPOWAĆ RÓŻNICE W STOSUNKU DO STANU WYNIKAJĄCEGO Z PROJEKTU, WYNIKAJĄCE ZE SPECYFIKACJI PRAC BUDOWLANYCH.