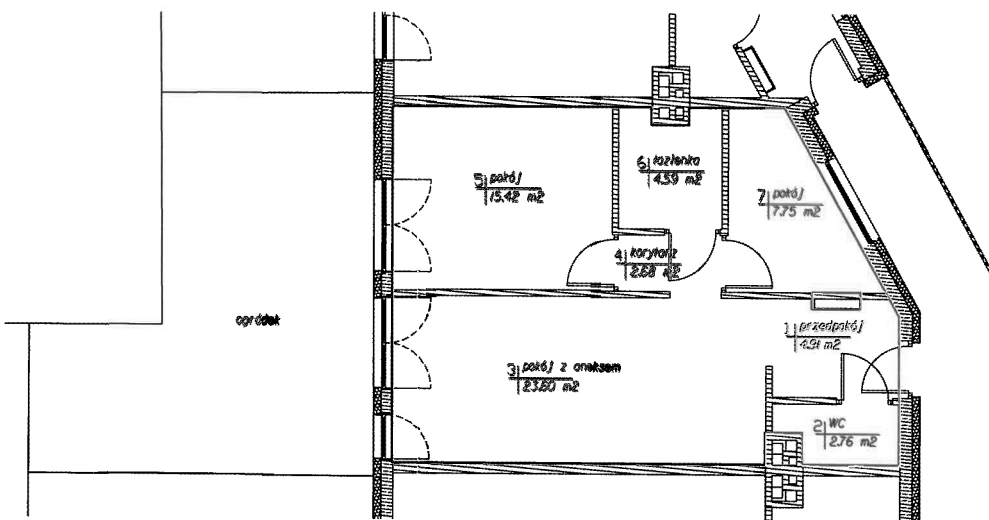
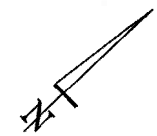
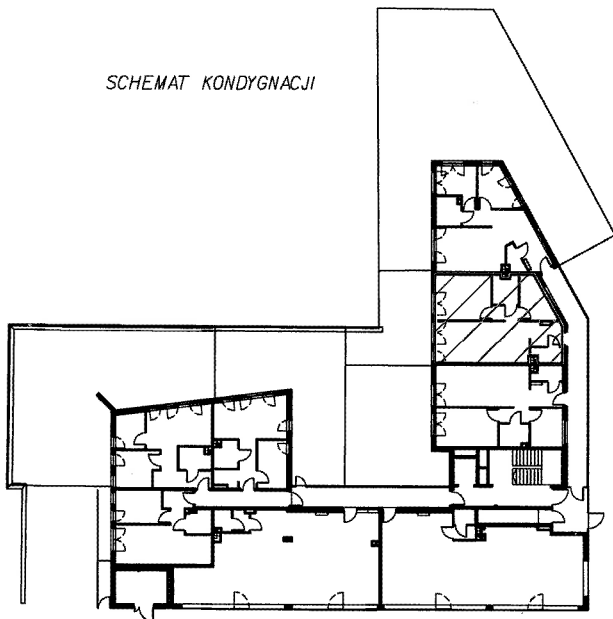


SCHEMAT KONDYGNACJI



Pomiar wykonano wg. normy PN-ISO 9836:1997  
 Wyposażenie w Instalacje techniczne  
 A.W lokalu mieszkalnym: 1-wodociąg 2-elektryczność 3-c.o. 4-kanalizacja  
 B.W budynku: 1-winda  
 Ściany wydzielające lokal są ścianami trwałymi (żelbetowe lub murwane)  
 Dojście i dojazd do lokalu mieszkalnego prowadzi z terenu w użytkowaniu wspólnym  
 i części wspólnej budynku (komunikacja).  
 Oświadczam, że opracowanie jest zgodne ze stanem faktycznym na dzień 4.02.2020 r.  
 Sprawdził:

HM INWEST S.A.  
 ul. FABRYCZNA 5  
 00-447 WARSZAWA



BUDYNEK MIESZKALO - USŁUGOWY  
 Z GARAZEM PODZIEMNYM

adres:  
 Warszawa, ul. Mehoffera 29

PIĘTRO

0

LOKAL NR 5

LP.	rodzaj pomieszczenia	powierzchnia [m <sup>2</sup> ]
1	przedpokój	4.91
2	WC	2.76
3	pokój z aneksem	23.60
4	korytarz	2.68
5	pokój	15.42
6	łazienka	4.59
7	pokój	7.75
	RAZEM	61.71

**RAZEM: 61,71 m<sup>2</sup>**

POWIERZCHNIA OGRODKA: proj 37,78m<sup>2</sup>

DATA 4.02.2020

Pomiar wykonano wg. normy PN-ISO 9836:1997.  
 przez firmę:

Firma Usługowa PARENDI  
 Agata Romańska-Kistela  
 30-348 Kraków, ul. Bobrzyńskiego 19/17  
 Biuro: 30-337 Kraków, ul. Monte Cassino 6/60  
 NIP: 574-186-84-44 Regon: 120209550  
 www.geocompany.pl tel. (012) 346-46-44

Pomierzył:  
**GEODETA UPRAWNIONY**  
 mgr inż. Krzysztof Jankiewicz  
 Świadectwo Nr 9737 Zakr. 1,4  
 Ministra Gospodarki Przestrzennej i Budownictwa