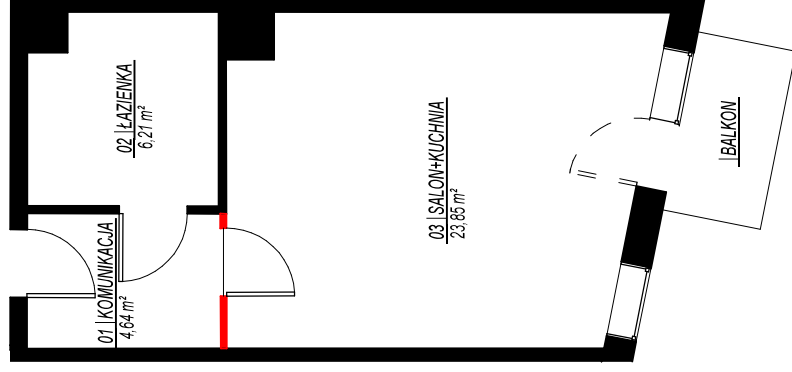
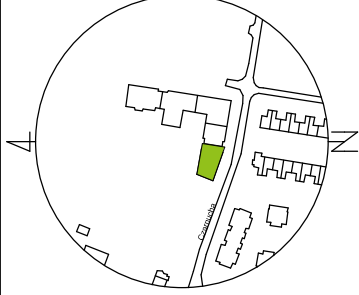


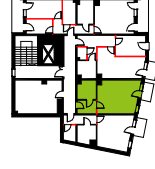
SKALA: 1:100



SZKIC ORIENTACYJNY



RZUT KONDYGNACJI 2



SKALA: 1:1000

NR	NAZWA POMIESZCZENIA	POW. [m ²]
Lokal mieszkalny		
01	KOMUNIKACJA	4,64
02	ŁAZIENKA	6,21
03	SALON+KUCHNIA	23,85
Suma powierzchni:		34,70

GEOCARTIS Sp. z o.o. Sp. k.
USŁUGI GEODEZYJNE I KARTOGRAFICZNE

ul. Wileczak 12H, 61-623 Poznań

Tel./kom. 600 144 193, 608 443 789

Tel./Fax (61) 221 78 30, REGON 301192529

NIP 782-248-10-93 KRS 0000652702

GEODETA UPRAWNIIONY

mgr inż. Mariusz Adamczak
UPRAWNIENIA ZAWODOWE NR 19234

W świetle art. 2 ust. 2 ustawy z dnia 24 czerwca 1994r. o własności lokali (Dz.U. poz. 737 z 2019 r.) lokal mieszkalny nr 7 usytuowany na kondygnacji 2 w budynku przy ul. Czarnucha 6 w Poznaniu jest samodzielnym lokalem i pod względem technicznym spełnia wymogi stawiane pomieszczeniom przeznaczonym na stały pobyt dla ludzi. Numeracja budynku jest zgodna z ewidencją gruntów i budynków Miasta Poznania prowadzoną przez ZGIKM GEOPOZ.

UWAGA: Powierzchnia użytkowa lokalu została obliczona na podstawie bezpośredniego pomiaru i jest zgodna z Ustawą z dnia 21 czerwca 2001 r. o ochronie praw lokatorów, mieszkaniowym zasobie gminy i o zmianie Kodeksu cywilnego.