

KONDYGNACJA
PIĘTRO 6

100,18 m²

4 Pokoje

MIESZKANIE
B.M.72

Loggia



POWIERZCHNIE POMIESZCZEŃ:

NR POMIESZCZENIE	POW. [m ²]
01. Hol	13,82
02. Salon z aneksem kuchennym	40,70
03. Sypialnia	12,13
04. Łazienka	5,11
05. WC	2,20
06. Wnęka garderobian	2,76
07. Sypialnia	11,85
08. Sypialnia	11,61

SUMA 100,18

Loggia 13,65

LEGENDA:

■ ŚCIANY BEZ MOŻLIWOŚCI DEMONTAŻU

■ ŚCIANY MOŻLIWE DO DEMONTAŻU

WYMIARY Z PROJEKTU
BUDOWLANEGO/WYKONAWCZEGO. MOGĄ ULEĆ
ZMIANIE NA ETAPIE BUDOWY.

INWESTOR:

**Ptasia
INWEST Sp. z o.o.**

ul. Fabryczna 5
00-446 Warszawa

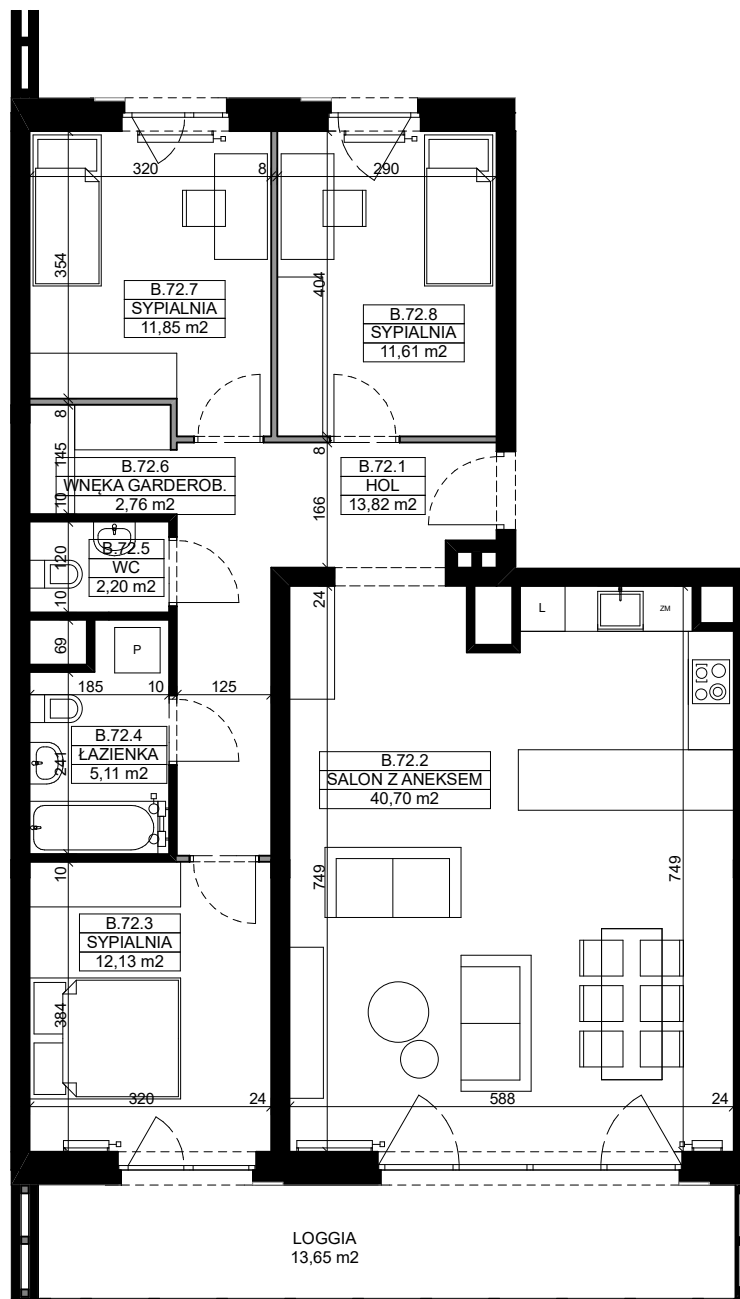
+48 602 613 934
poznan@grupainwest.pl



POWIERZCHNIE POMIESZCZEŃ PODANO W ŚWIETLE WYKOŃCZONYCH ŚCIAN
NOŚNYCH, WYMIARY POMIESZCZEŃ PODANO BEZ TYNKÓW. WYPOSAŻENIE
TYLKO W CELACH PREZENTACJI, NIE STANOWI ZOBOWIĄZANIA UMOWNEGO,
WYJŚCIE NA TARAS/LOGGIE- MOŻLIWA RÓŻNICA POZIOMÓW, KARTA
KATALOGOWA POKAZUJE PRZYKŁADOWĄ ARANŻACJĘ, POWIERZCHNIE LICZONE
WG NORMY PN-ISO 9836; 2022-07 I ROZPORZĄDZENIA MINISTRA ROZWOJU Z
DN. 11 WRZEŚNIA 2020 R. W SPRAWIE SZCZEGÓŁOWEGO ZAKRESU I FORMY
PROJEKTU BUDOWLANEGO, ZE WZGLĘDU NA TRWAJĄCE PRACE PROJEKTOWE,
POWIERZCHNIE MOGĄ ULEĆ ZMIANIE, WYMIARY POMIESZCZEŃ, UKŁAD ŚCIAN,
LOKALIZACJE PRZYBORÓW SANITARNYCH I INNE PODANE NA PODSTAWIE
PROJEKTU BUDOWLANEGO. W TOKU BUDOWY MOGĄ WYSTĘPOWAĆ RÓŻNICE
W STOSUNKU DO STANU Z PROJEKTU, WYNIKAJĄCE ZE SPECYFIKACJI PRAC
BUDOWLANYCH.



UL. PTASIA



LOGGIA
13,65 m²

