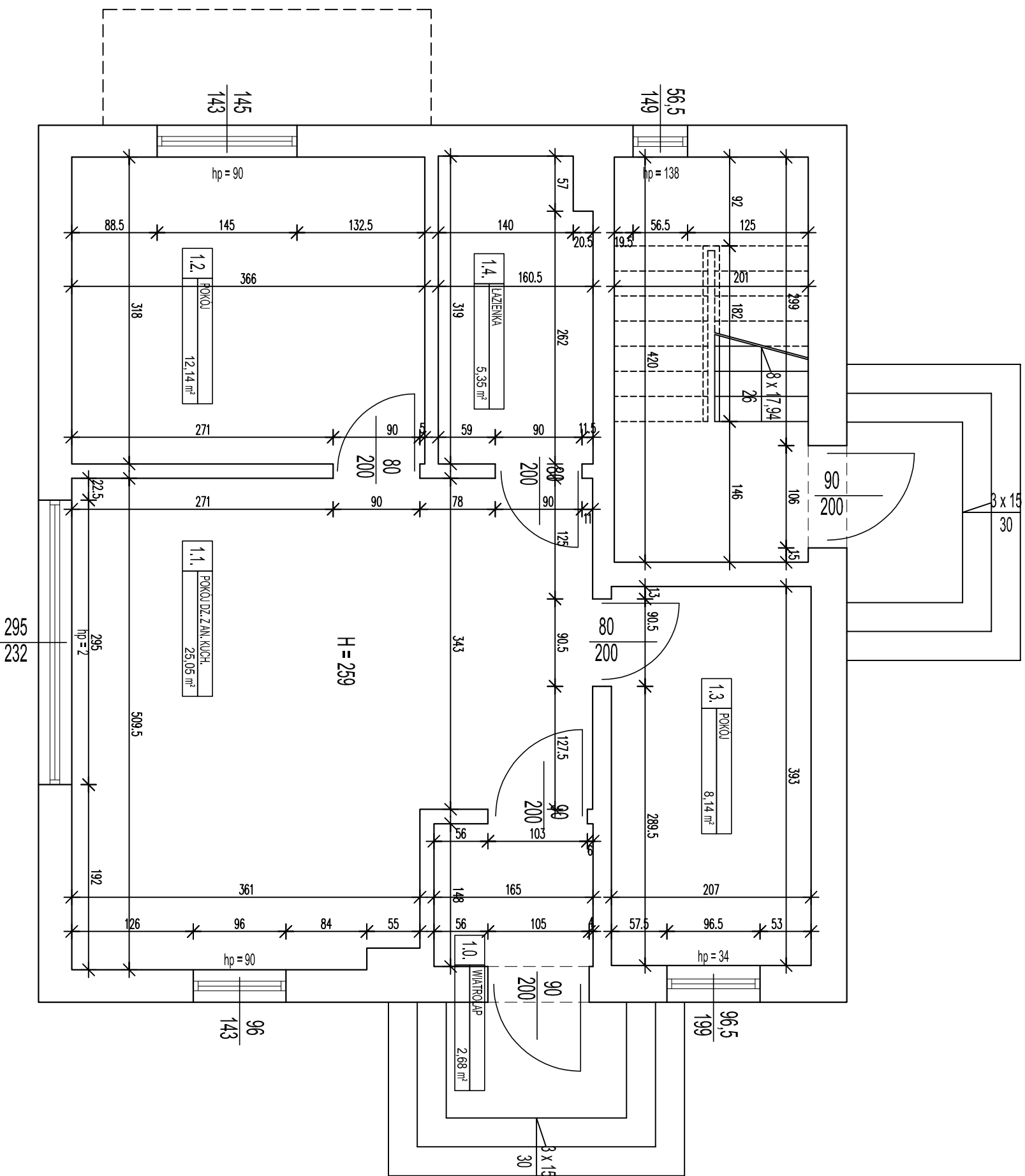



# RZUT PARTERU



LOKAL 1 - WYKAZ POMIESZCZEŃ		
NR.POM.	NAZWA	POM. UŻYTKOWA (m <sup>2</sup> )
1.0.	WIATROLAP	2,68
1.1.	POKÓJ DZ. Z AN. KUCH.	25,05
1.2.	POKÓJ	12,14
1.3.	POKÓJ	8,14
1.4	ŁAZIENKA	5,35
POM. LOKALU NR 1		53,36

H POMIESZCZENIA - LICZONE DO  
GÓRNEGO POZIOMU SZLICHTY

h parapetu - LICZONA DO GÓRNEGO  
POZIOMU SZLICHTY



**BURO KONSTRUKCYJNO - BUDOWLANE "MOSKAR" Maniusz Chodur**  
84-100 Puck, ul. Międzyzembów 21 | tel. 723 637 809

PROJEKTOWAŁ: mgr inż. Maniusz CHODUR  
opr. bud. m. KURKOŚCIEWICZ w spec. konstr. bud. o.a.

NAZWA OBIEKTU: BUDYNEK MIESZKALNY "E"  
O DWÓCH LOKALACH MIESZKALNYCH 1 I 2

ADRES OBIEKTU: Dębki obr. Zamowlec.dz.nr 2148.2149.2150.2151.2152.243/20

INWENTARYZACJA: KONCEPCJA MARZEC-2021

Nazwa rysunku: **RZUT PARTERU**

Rys.  
**1-A**

Opisany dokument powstał w ramach projektu "Finansowanie i realizacja inwestycji w zakresie budowy i modernizacji obiektów mieszkalnych" z dnia 4 sierpnia 1994 r. (Dz. U. 1994, Nr 24, poz. 83 z późniejszymi zmianami)