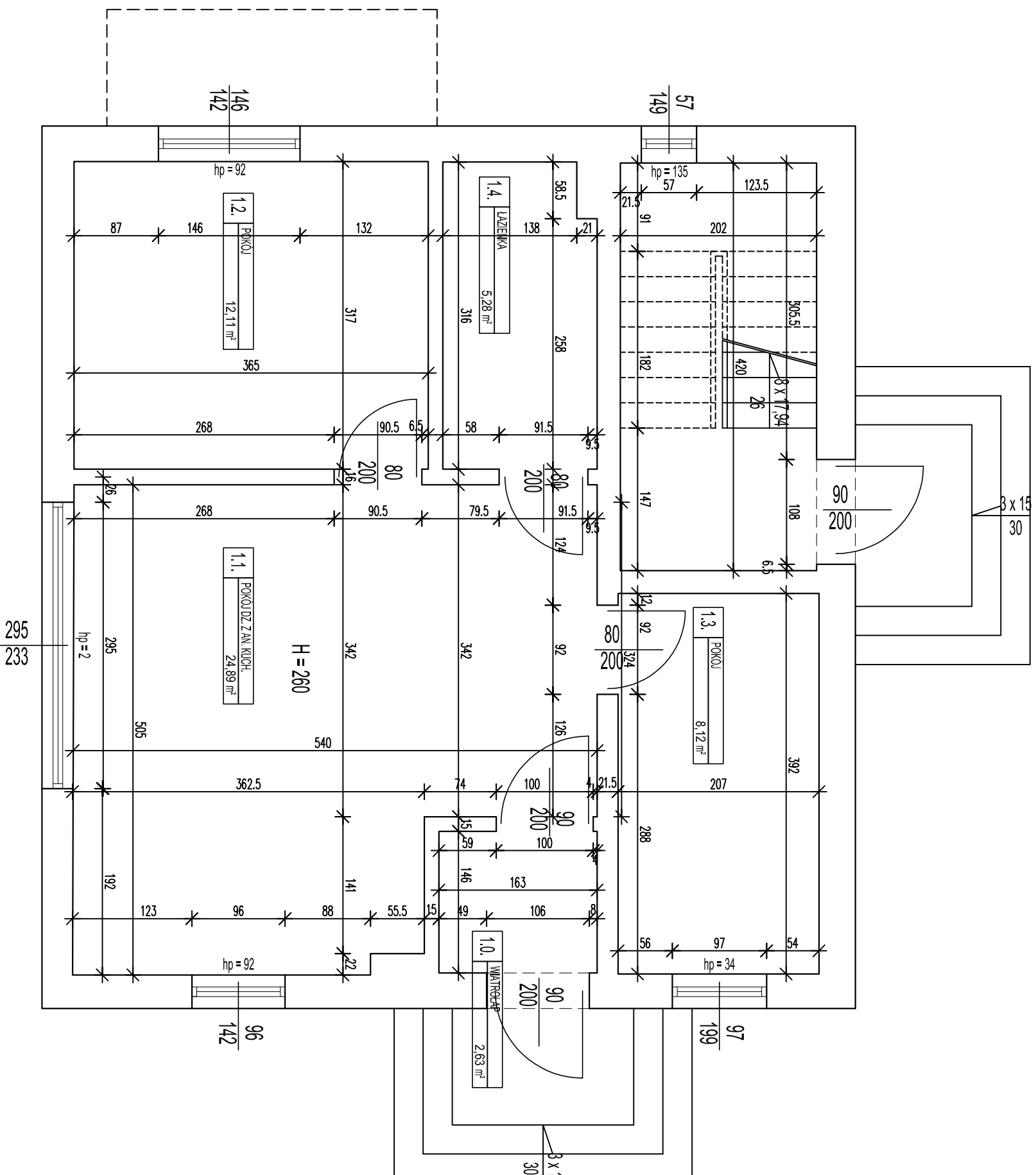


RZUT PARTERU



LOKAL 1 - WYKAZ POMIESZCZEŃ

NR.POM.	NAZWA	POM. UŻYTKOWA (m ²)
1.0.	WIATROLAP	2,63
1.1.	POKÓJ DZ. Z AN. KUCH.	24,89
1.2.	POKÓJ	12,11
1.3.	POKÓJ	8,12
1.4	ŁAZIENKA	5,28
POM. LOKALU NR 1		53,03

H POMIESZCZENIA - LICZONE DO GÓRNEGO POZIOMU SZLICHTY

H parapetu - LICZONA DO GÓRNEGO POZIOMU SZLICHTY



BURO KONSULTACYJNO - BUDOWLANE "MOSKAR" Małysz Chodur

84-100 Puck, ul. Mickiewicza 21/1 tel. 723 657 809

PROJEKTOWAŁ:

mgr inż. Małysz Chodur
upr. bud. nr KJ/0905/P/0015 w spec. konstr. bud. o.a.

NAZWA OBIEKTU:

BUDYNEK MIESZKALNY "G"
O DWÓCH LOKALACH MIESZKALNYCH 1 I 2

ADRES OBIEKTU:

Dębki obr. Zamowlec.dz.nr 2148.2149.2150.2151.2152.243/20

INWENTARYZACJA

KONCEPCJA MARZEC-2021

Nazwa rysunku:

RZUT PARTERU

Rys.
1-A