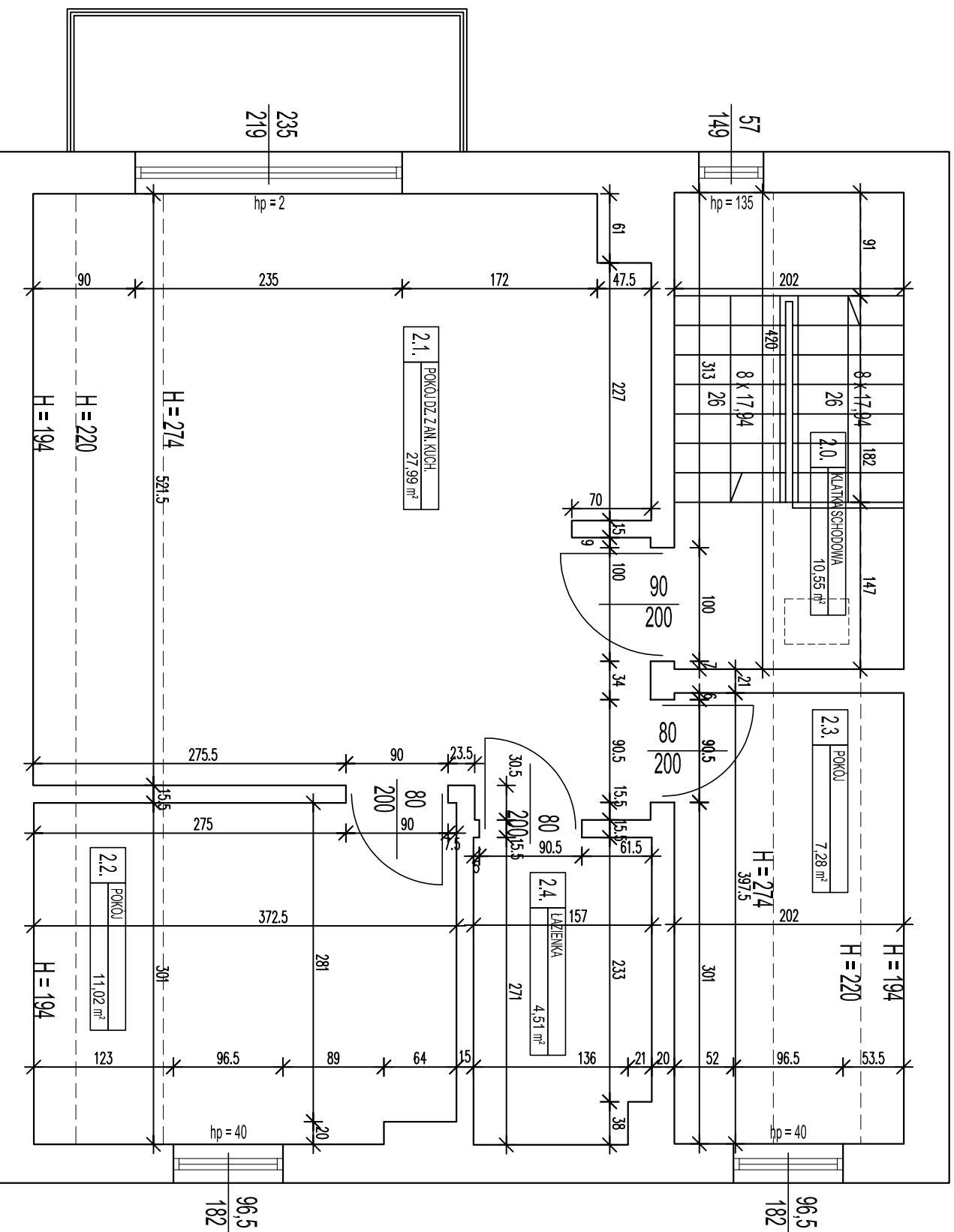


RZUT PODDASZA



LOKAL 2 - WYKAZ POMIESZCZEŃ

NR POM.	NAZWA	POW. PODŁÓG (m ²)	POW. UŻYTKOWA LICZONA OD POZIOMU SZLICHTY (m ²)
2.0.	KL. SCHOD.	11,47	10,55
2.1.	POKÓJ DZ. Z AN. KUCH.	28,46	27,99
2.2.	POKÓJ	11,08	11,02
2.3.	POKÓJ	8,03	7,28
2.4.	ŁAZIENKA	4,18	4,51
POW. LOKALU NR 2		51,75	50,08
POW. LOK. NR 2 KL. SCHOD.		63,22	61,35

H POMIESZCZENIA - LICZONE DO GÓRNEGO POZIOMU SZLICHTY

h parapetu - LICZONA DO GÓRNEGO POZIOMU SZLICHTY



BURO KONSTRUKCYJNO - BUDOWLANE "MOSKYR" Małysz Chodur

84-100 Polk, ul. Mirowska 21/161 723 657 809

PROJEKTOWAŁ: mgr inż. Małysz Chodur

opr. bud. nr KJ/19045/P/15 w spec. konstr. bud. o.a.

NAZWA OBIEKTU:

BUDYNEK MIESZKALNY "G" O DWÓCH LOKALACH MIESZKALNYCH 1 I 2

ADRES OBIEKTU:

Dębki obr. Zamowiec, dz.nr 2148/2149/2150/2151/2152/243/20

INWENTARYZACJA

KONCEPCJA

MARZEC-2021

1:50

Nazwa rysunku:

RZUT PODDASZA

Rys.

2-A