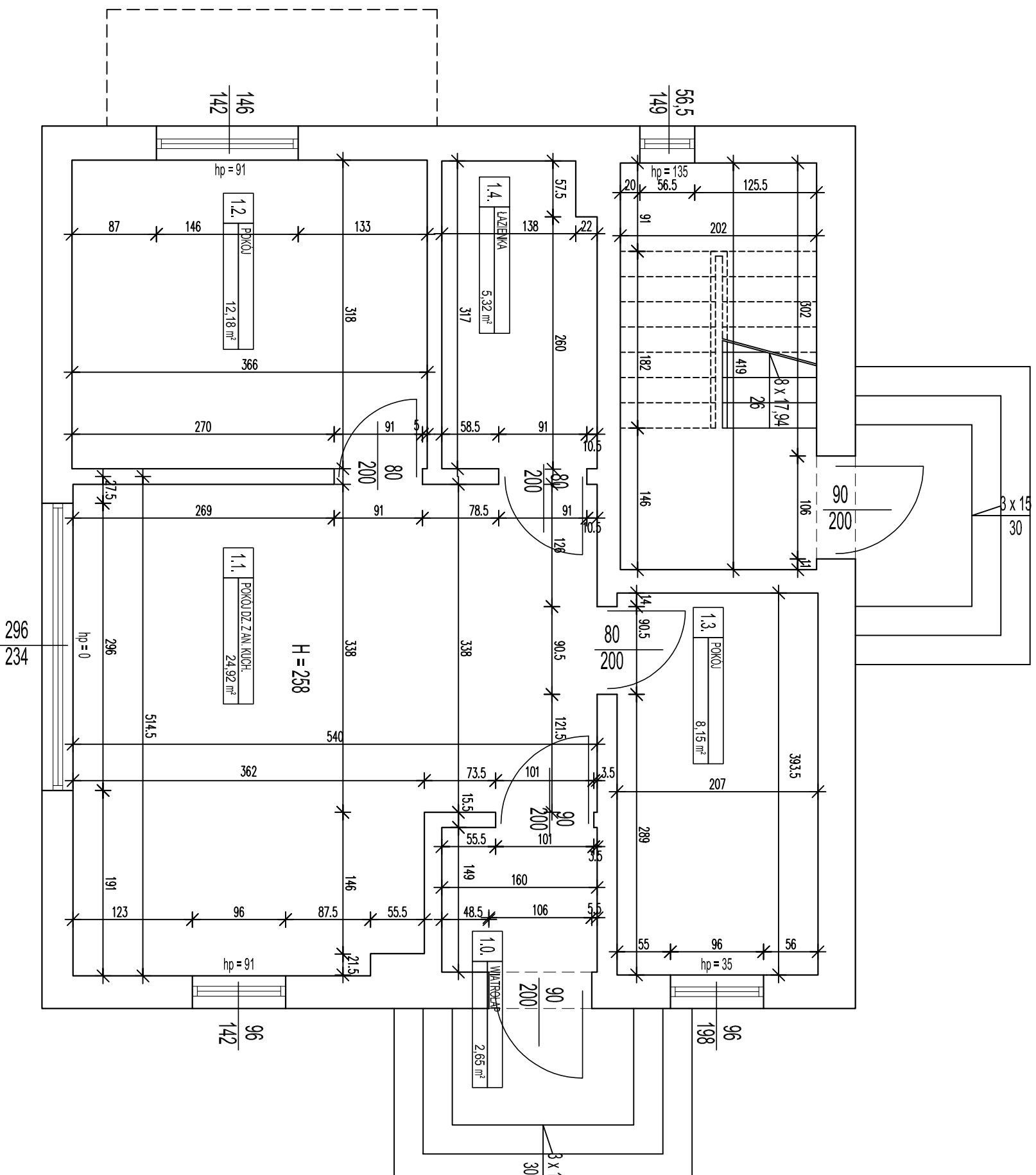


# RZUT PARTTERU



## LOKAL 1 - WYKAZ POMIESZCZEŃ

NR. POM.	NAZWA	POM. UŻYTKOWA (m <sup>2</sup> )
1.0.	WIATROLAP	2,65
1.1.	POKÓJ DZ. Z AN. KUCH.	24,92
1.2.	POKÓJ	12,18
1.3.	POKÓJ	8,15
1.4.	ŁAZIENKA	5,32
POM. LOKALU NR 1		53,22

## H POMIESZCZENIA - LICZONE DO GÓRNEGO POZIOMU SZLICHTY

## h parapetu - LICZONA DO GÓRNEGO POZIOMU SZLICHTY

<b>WOSKAR</b>	
BIURO KONSTRUKCYJNO-BUDOWLANE "WOSKAR" Maniusz Chodur 84-100 Puck, ul. Międzyzembów 21   tel. 723 637 809	
PROJEKTOWAŁ:	mgr inż. Maniusz CHODUR upr. bud. nr KJ/0905/P/00015 w spec. konstr. bud. o.a.
NAZWA OBIEKTU:	BUDYNEK MIESZKALNY "H" O DWÓCH LOKALACH MIESZKALNYCH 1 I 2
ADRES OBIEKTU:	Dębki obr. Zamowlec. dz.nr 2148.2149.2150.2151.2152.243/20
INWENTARYZACJA	KONCEPCJA
	MARZEC-2021
Nazwa rysunku:	Rzut Parteru
	Rys. 1-A