



# symfonia

PTASIA 28

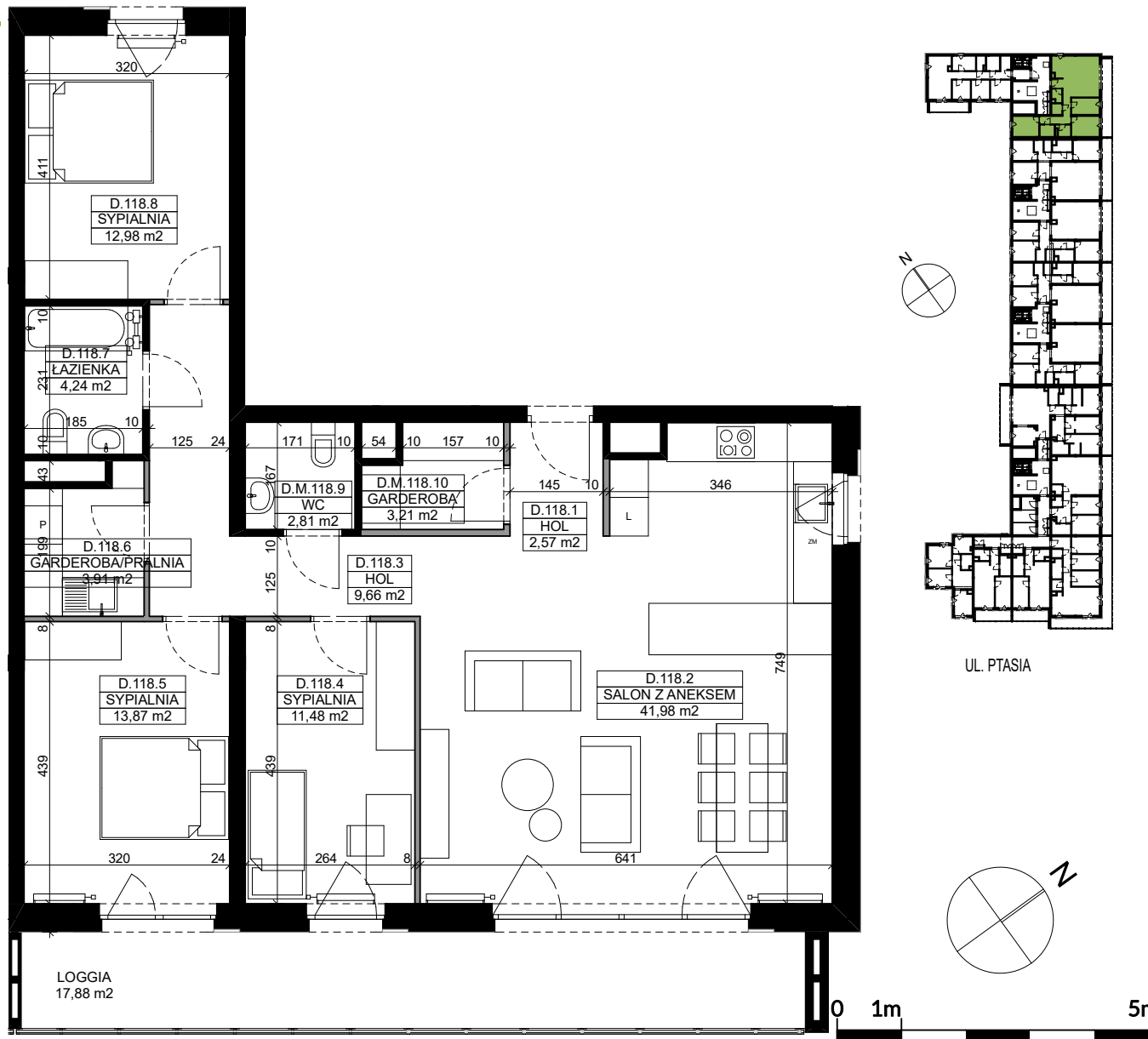
KONDYGNACJA  
**PIĘTRO 6**

**106,71 m<sup>2</sup>**

**4 Pokoje**

MIESZKANIE  
**D.M.118**

**Loggia**



### POWIERZCHNIE POMIESZCZEŃ:

NR POMIESZCZENIE	POW. [m <sup>2</sup> ]
01. Hol	2,57
02. Salon z aneksem kuchennym	41,98
03. Hol	9,66
04. Sypialnia	11,48
05. Sypialnia	13,87
06. Wnęka garderobiana	3,91
07. Łazienka	4,24
08. Sypialnia	12,98
09. WC	2,81
10. Garderoba	3,21
<b>SUMA</b>	<b>106,71</b>
Loggia	17,88

### LEGENDA:

- ŚCIANY BEZ MOŻLIWOŚCI DEMONTAŻU
- ŚCIANY MOŻLIWE DO DEMONTAŻU

WYMIARY Z PROJEKTU  
BUDOWLANEGO/WYKONAWCZEGO. MOGĄ ULEĆ  
ZMIANIE NA ETAPIE BUDOWY.

### INWESTOR:

**Ptasia**  
**INWEST Sp. z o.o.**  
ul. Fabryczna 5  
00-446 Warszawa  
+48 602 613 934  
poznan@grupainwest.pl



POWIERZCHNIE POMIESZCZEŃ PODANO W ŚWIETLE WYKOŃCZONYCH ŚCIAN  
NOŚNYCH, WYMIARY POMIESZCZEŃ PODANO BEZ TYNKÓW. WYPOSAŻENIE  
TYLKO W CELACH PREZENTACJI, NIE STANOWI ZOBOWIĄZANIA UMOWNEGO,  
WJĘCIE NA TARAS/LOGGIE- MOŻLIWA RÓŻNICA POZIOMÓW, KARTA  
KATALOGOWA POKAZUJE PRZYKŁADOWĄ ARANŻACJĘ, POWIERZCHNIE LICZONE  
WG NORMY PN-ISO 9836: 2022-07 I ROZPORZĄDZENIA MINISTRA ROZWOJU Z  
DN. 11 WRZEŚNIA 2020 R. W SPRAWIE SZCZEGÓŁOWEGO ZAKRESU I FORMY  
PROJEKTU BUDOWLANEGO, ZE WZGLĘDU NA TRWAJĄCE PRACE PROJEKTOWE,  
POWIERZCHNIE MOGĄ ULEĆ ZMIANIE, WYMIARY POMIESZCZEŃ, UKŁAD ŚCIAN,  
LOKALIZACJE PRZYBORÓW SANITARNYCH I INNE PODANE NA PODSTAWIE  
PROJEKTU BUDOWLANEGO. W TOKU BUDOWY MOGĄ WYSTĘPOWAĆ RÓŻNICE  
W STOSUNKU DO STANU Z PROJEKTU, WYNIKAJĄCE ZE SPECYFIKACJI PRAC  
BUDOWLANYCH.