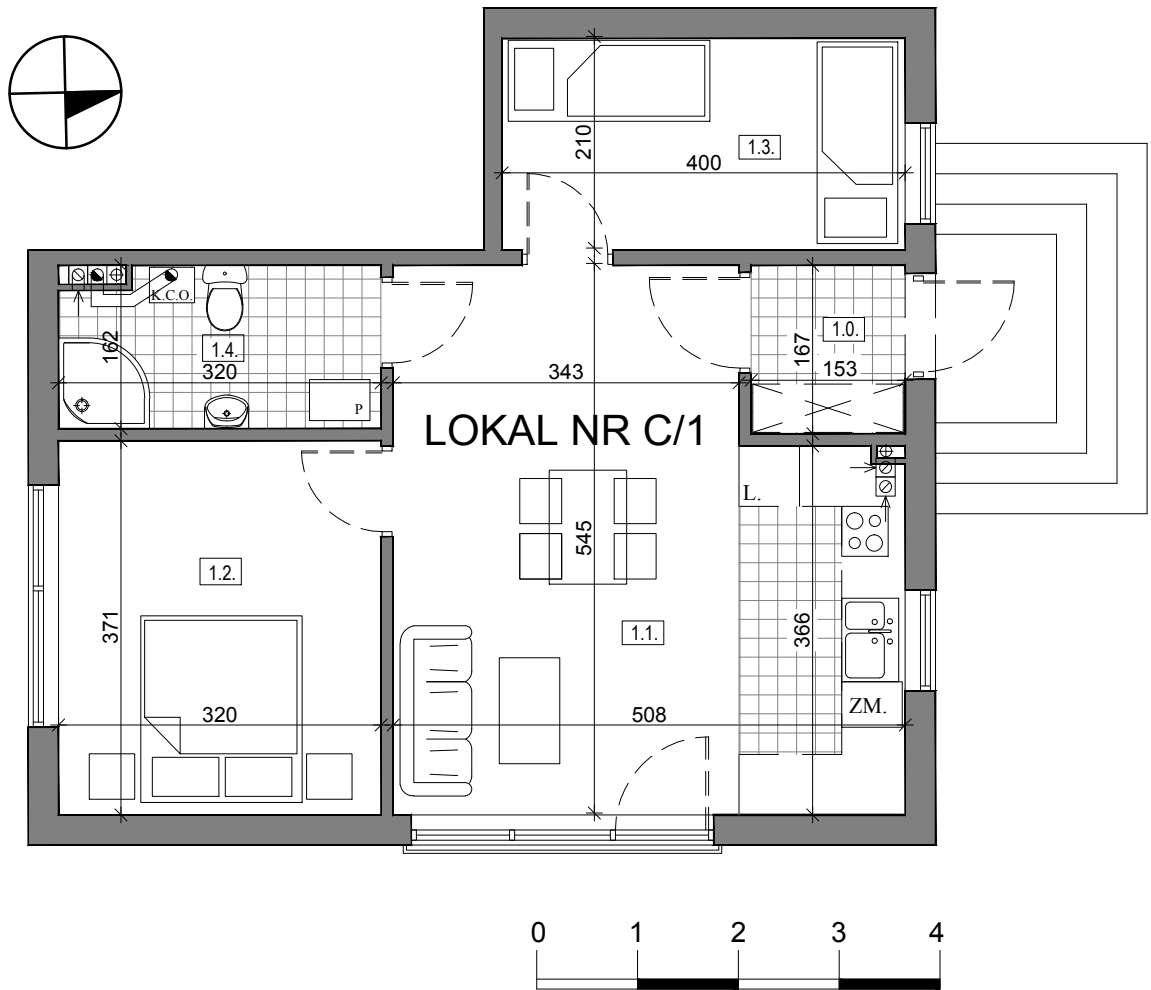
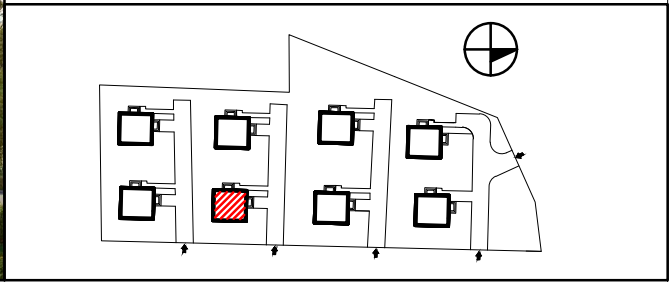




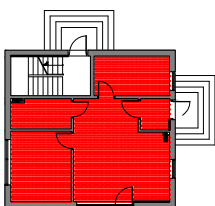
BUDYNEK "C"



DO LOKALU PRZYNALEŻY DZIAŁKA O POW. OK. 175m²

POWIERZCHNIE ZGODNIE Z NORMĄ PN-ISO 9836:1997 - DO POWIERZCHNI WLICZONO POWIERZCHNIĘ ZAJĘTE PRZEZ ŚCIANKI DZIAŁOWE.

PARTER



LOKAL C/1 - PARTER

NR POM.	NAZWA POMIESZCZENIA	POW. (m ²)
1.0.	WIATROŁAP	2,75
1.1.	POKÓJ DZ. Z AN. KUCHENNYM	25,27
1.2.	POKÓJ	12,28
1.3.	POKÓJ	8,40
1.4.	ŁAZIENKA	5,29
POW. UŻYTK. LOKALU NR C/1		53,99