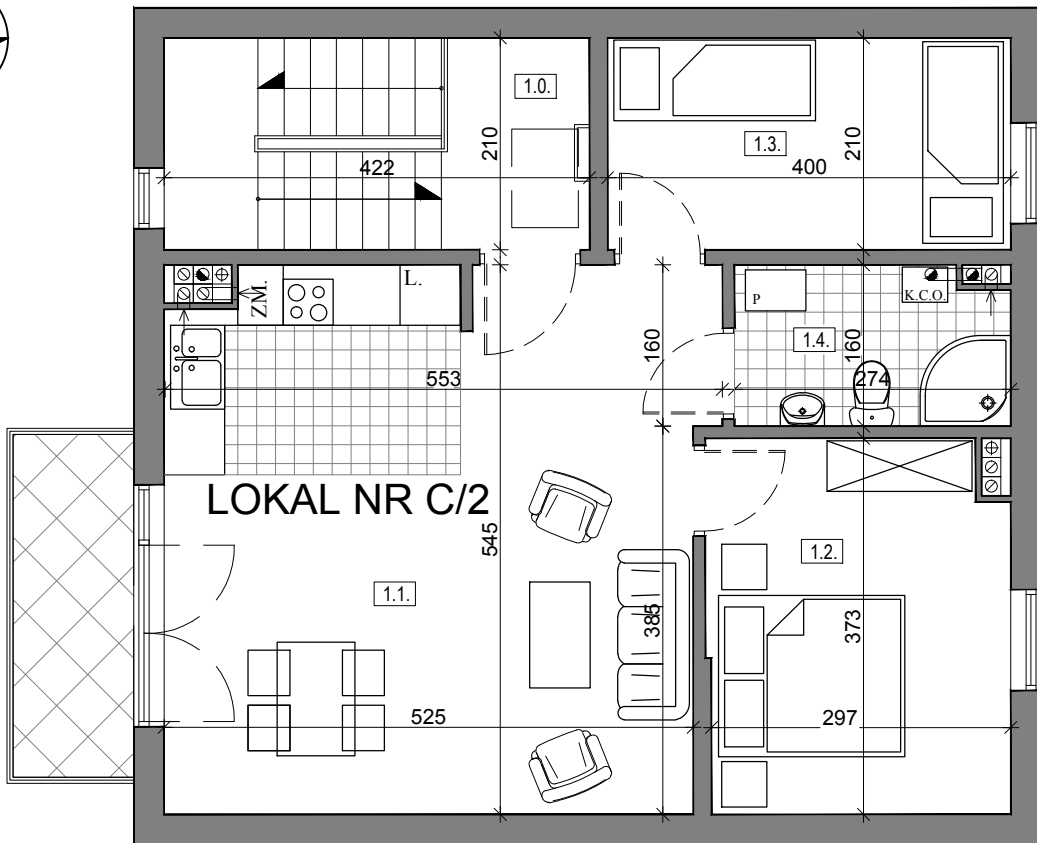
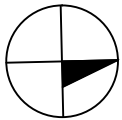
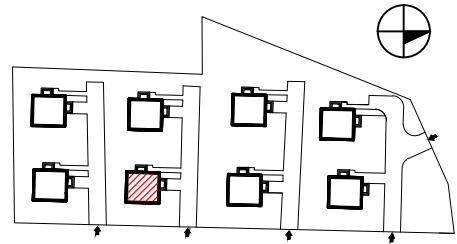




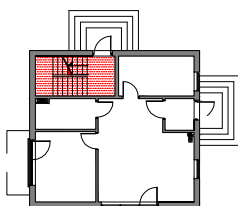
# BUDYNEK "C"



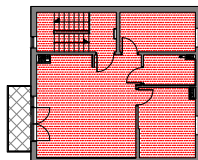
POWIERZCHNIE ZGODNIE Z NORMĄ PN-ISO 9836:1997 - DO POWIERZCHNI WLICZONO POWIERZCHNIE ZAJĘTE PRZEZ ŚCIANKI DZIAŁOWE.

DO LOKALU PRZYNALEŻY DZIAŁKA O POW. OK. 131m<sup>2</sup>

## PARTER



## PODDASZE



## LOKAL C/2 - PODDASZE

NR POM.	NAZWA POMIESZCZENIA	POW. (m <sup>2</sup> )
1.0.	KLATKA SCHODOWA	7,60
1.1.	POKÓJ DZ. Z AN. KUCHENNYM	29,00
1.2.	POKÓJ	11,28
1.3.	POKÓJ	8,40
1.4.	ŁAZIENKA	4,51
POW. UŻYTK. LOK. NR C/2		61,31