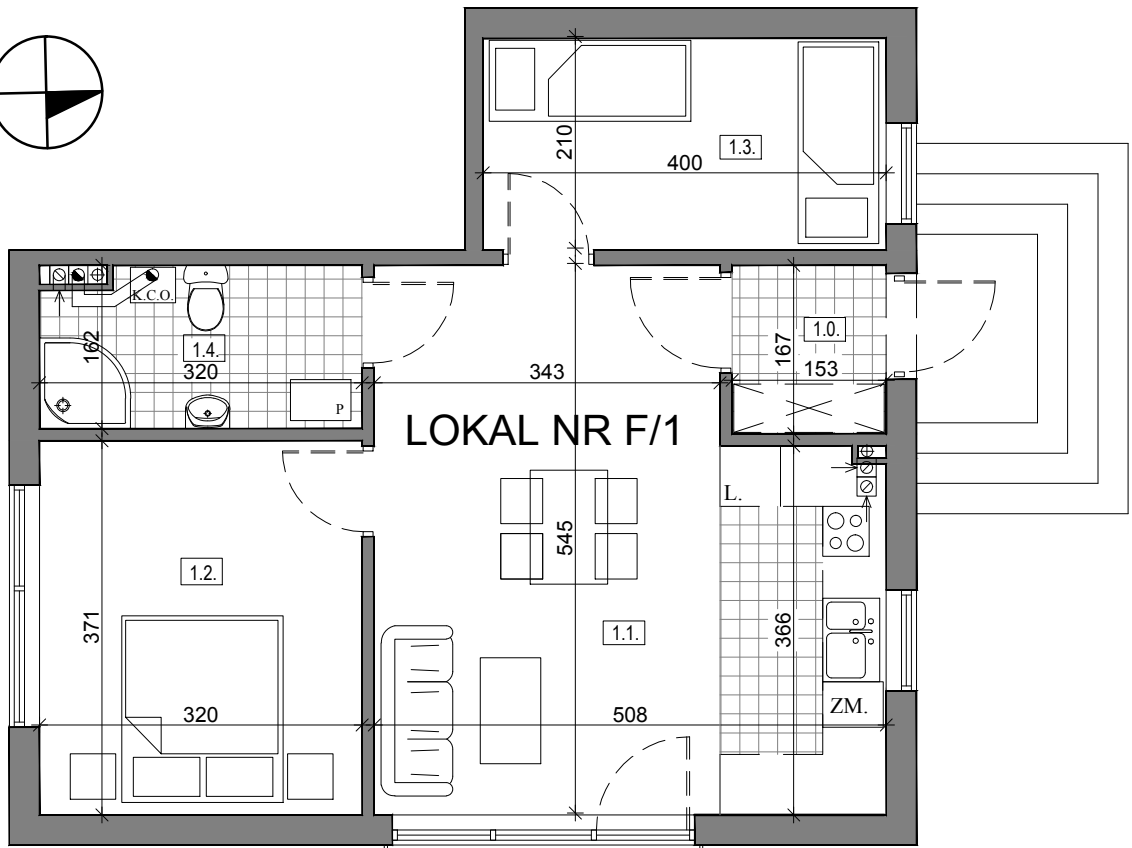
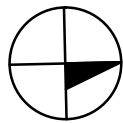
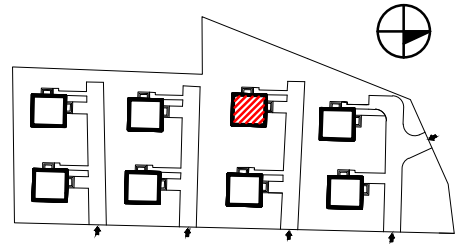




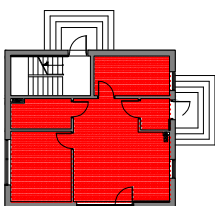
BUDYNEK "F"



DO LOKALU PRZYNALEŻY DZIAŁKA O POW. OK. 254m²

POWIERZCHNIE ZGODNIE Z NORMĄ PN-ISO 9836:1997 - DO POWIERZCHNI WLICZONO POWIERZCHNIE ZAJĘTE PRZEZ ŚCIANKI DZIAŁOWE.

PARTER



LOKAL F/1 - PARTER

| NR POM. | NAZWA POMIESZCZENIA | POW. (m ²) |
|---------------------------|---------------------------|------------------------|
| 1.0. | WIATROŁAP | 2,75 |
| 1.1. | POKÓJ DZ. Z AN. KUCHENNYM | 25,27 |
| 1.2. | POKÓJ | 12,28 |
| 1.3. | POKÓJ | 8,40 |
| 1.4. | ŁAZIENKA | 5,29 |
| POW. UŻYTK. LOKALU NR F/1 | | 53,99 |