

NOVA ŁACINA

NIEMENA 5

INWESTOR :



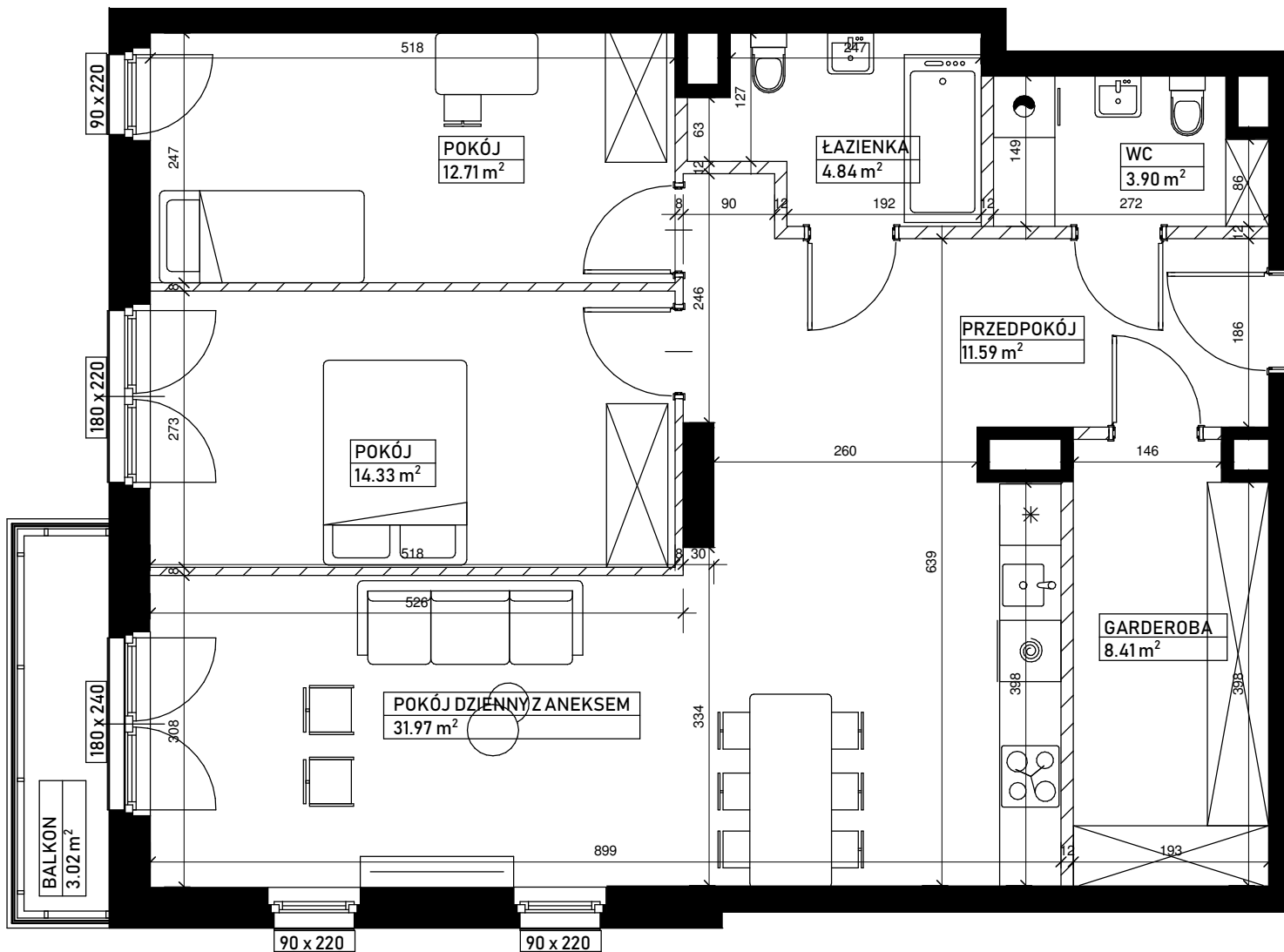
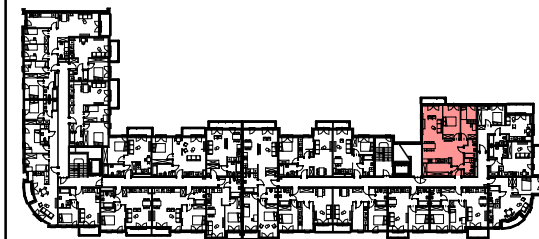
tel. +48 728 448 590
 poznan@grupainwest.pl
 www.nova-lacina.pl

NR LOKALU:	M70	PIĘTRO:	2
KLATKA:	1	IŁOŚĆ POKOI:	3

POWIERZCHNIE POMIESZCZEŃ :

01 PRZEDPOKÓJ	11.59 m ²
02 ŁAZIENKA	4.84 m ²
03 POKÓJ	12.71 m ²
04 POKÓJ	14.33 m ²
05 GARDEROBA	8.41 m ²
06 POKÓJ DZIENNY Z ANEKSEM	31.97 m ²
07 WC	3.90 m ²
08 BALKON	3.02 m ²

POWIERZCHNIA MIESZKANIA: **87.75 m²**



ŚCIANY TRWAŁE. NIENADAJĄCE SIĘ DO DEMONTAŻU
 ŚCIANKI DZIAŁOWE NADAJĄCE SIĘ DO DEMONTAŻU

POWIERZCHNIE LICZONE WG NORMY PN-ISO 9836:1997
 ZGODNIE Z NORMĄ PN-ISO 9836:1997 DO POWIERZCHNI LOKALU WLICZONO ŚCIANKI DZIAŁOWE NADAJĄCE SIĘ DO DEMONTAŻU
 ZE WZGLĘDU NA TRWAJĄCE PRACE PROJEKTOWE, POWIERZCHNIE MOGĄ ULEC ZMIANIE

POWIERZCHNIE POMIESZCZEŃ PODANO W ŚWIETLE WYKOŃCZONYCH ŚCIAN
 WYPOSAŻENIE TYLKO W CELACH PREZENTACJI, NIE STANOWI ZOBOWIĄZANIA UMOWNEGO
 WYJŚCIE NA TARAS/LOGGIE - MOŻLIWA RÓŻNICA POZIOMOW
 KARTA KATALOGOWA POKAZUJE PRZYKŁADOWĄ ARANŻACJĘ