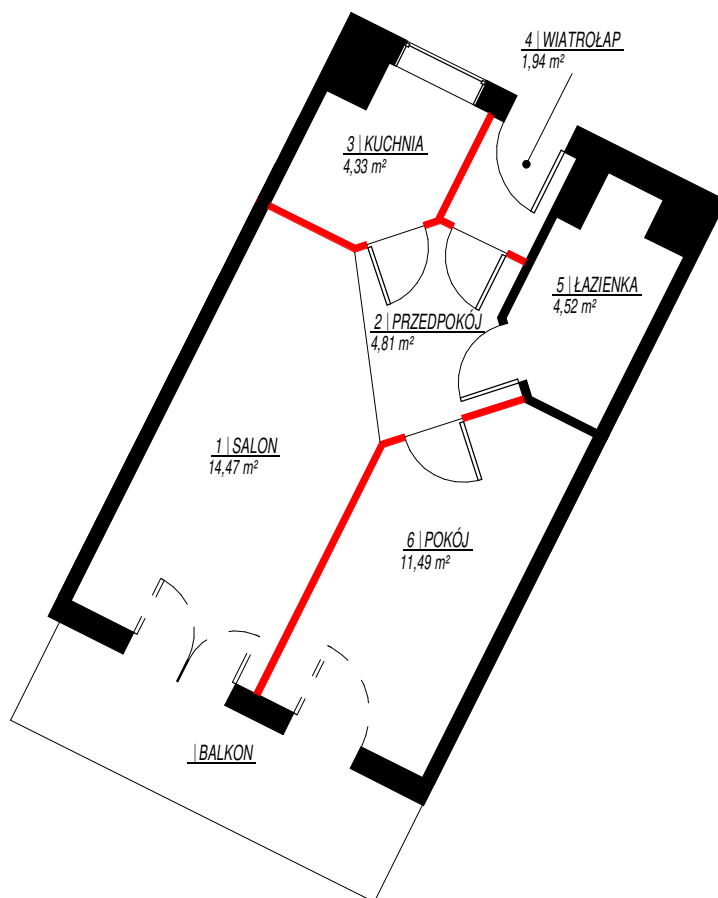
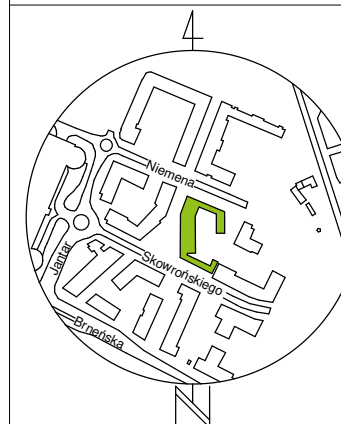


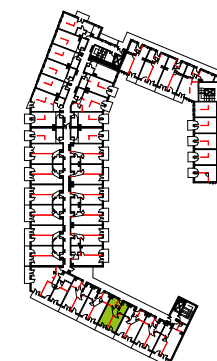
SKALA: 1:100



SZKIC ORIENTACYJNY



RZUT KONDYGNACJI 4



SKALA: 1:2000

NR	NAZWA POMIESZCZENIA	POW. [m <sup>2</sup> ]
<b>Lokal mieszkalny</b>		
1	SALON	14,47
2	PRZEDPOKÓJ	4,81
3	KUCHNIA	4,33
4	WIATROŁAP	1,94
5	ŁAZIENKA	4,52
6	POKÓJ	11,49
<b>Suma powierzchni:</b>		<b>41,56</b>

**GEOCARTIS Sp. z o.o. Sp. k.**  
 USŁUGI GEODEZYJNE I KARTOGRAFICZNE  
 ul. Wilczak 12H, 61-623 Poznań  
 Tel. kom. 600 144 193, 608 443 789  
 Tel./Fax (61) 221 78 30. REGON 301192529  
 NIP 782-248-10-93 KRS 0000652702

GEODETA UPRAWNIONY

 mgr inż. Mariusz Adamczak  
 UPRAWNIENIA ZAWODOWE NR 19234

W świetle art. 2 ust. 2 ustawy z dnia 24 czerwca 1994r. o własności lokali (Dz.U. poz. 737 z 2019 r.) lokal mieszkalny nr 141 usytuowany na kondygnacji 4 w budynku przy ul. Niemena 6 w Poznaniu jest samodzielnym lokalem i pod względem technicznym spełnia wymogi stawiane pomieszczeniom przeznaczonym na stały pobyt dla ludzi. Numeracja budynku jest zgodna z ewidencją gruntów i budynków Miasta Poznania prowadzoną przez ZGiKM GEOPOZ.

UWAGA: Powierzchnia użytkowa lokalu została obliczona na podstawie bezpośredniego pomiaru i jest zgodna z Ustawą z dnia 21 czerwca 2001 r. o ochronie praw lokatorów, mieszkaniowym zasobie gminy i o zmianie Kodeksu cywilnego.