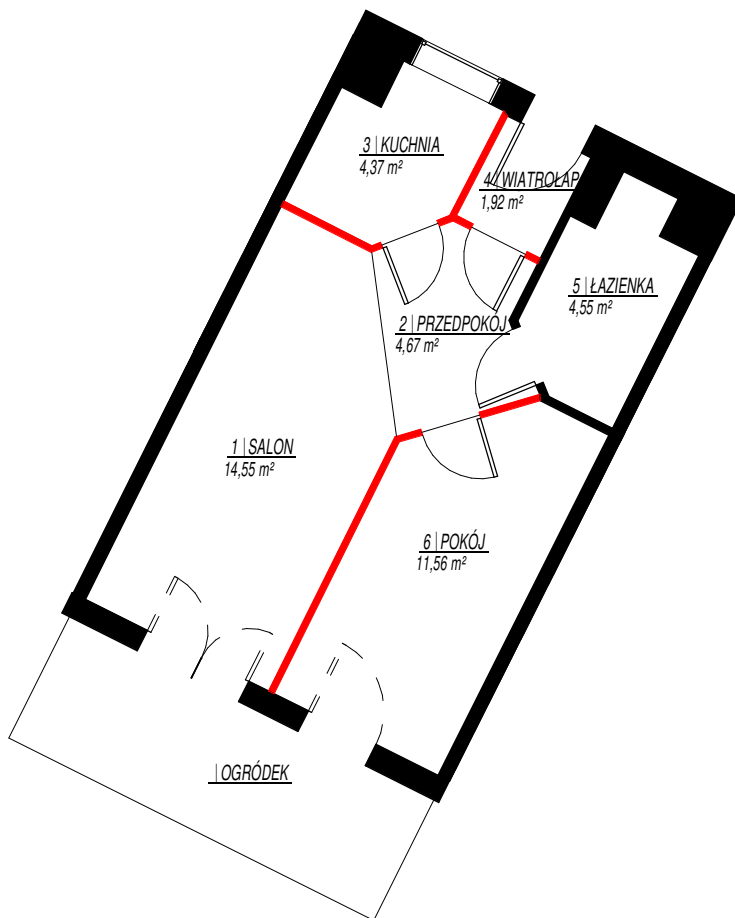
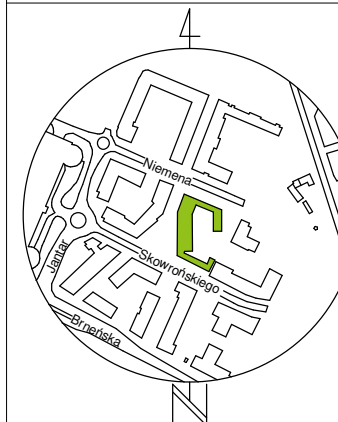


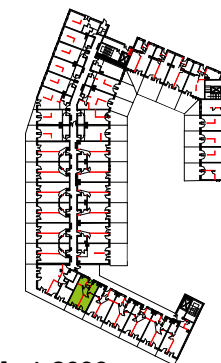
SKALA: 1:100



SZKIC ORIENTACYJNY



RZUT KONDYGNACJI 1



SKALA: 1:2000

NR	NAZWA POMIESZCZENIA	POW. [m ²]
Lokal mieszkalny		
1	SALON	14,55
2	PRZEDPOKÓJ	4,67
3	KUCHNIA	4,37
4	WIATROŁAP	1,92
5	ŁAZIENKA	4,55
6	POKÓJ	11,56
Suma powierzchni:		41,62

GEOCARTIS Sp. z o.o. Sp. k.
 USŁUGI GEODEZYJNE I KARTOGRAFICZNE
 ul. Wilczak 12H, 61-623 Poznań
 Tel. kom. 600 144 193, 608 443 789
 Tel./Fax (61) 221 78 30. REGON 301192529
 NIP 782-248-10-93 KRS 0000652702

GEODETA UPRAWNIONY

 mgr inż. Mariusz Adamczak
 UPRAWNIENIA ZAWODOWE NR 19234

W świetle art. 2 ust. 2 ustawy z dnia 24 czerwca 1994r. o własności lokali (Dz.U. poz. 737 z 2019 r.) lokal mieszkalny nr 16 usytuowany na kondygnacji 1 w budynku przy ul. Niemena 6 w Poznaniu jest samodzielnym lokalem i pod względem technicznym spełnia wymogi stawiane pomieszczeniom przeznaczonym na stały pobyt dla ludzi. Numeracja budynku jest zgodna z ewidencją gruntów i budynków Miasta Poznania prowadzoną przez ZGikM GEOPOZ.

UWAGA: Powierzchnia użytkowa lokalu została obliczona na podstawie bezpośredniego pomiaru i jest zgodna z Ustawą z dnia 21 czerwca 2001 r. o ochronie praw lokatorów, mieszkaniowym zasobie gminy i o zmianie Kodeksu cywilnego.