

## INWESTYCJA "NOVA PRAGA KOPRZYWIAŃSKA 2"

INWESTOR:



GRUPA INWEST  
www.grupainwest.pl  
kontakt@grupainwest.pl

INFORMACJE O LOKALU:

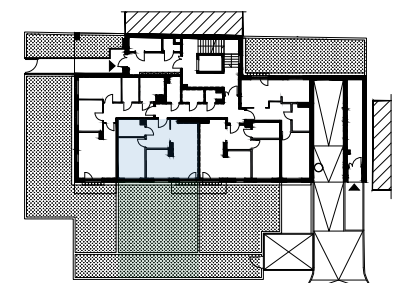
NR LOKALU: M3

PIĘTRO: PARTER ILOŚĆ POKOI: 2

POWIERZCHNIE POMIESZCZEŃ:

01	POKÓJ DZIENNY + ANEKS	23,13 m <sup>2</sup>
02	PRZEDPOKÓJ	7,51 m <sup>2</sup>
03	ŁAZIENKA	4,71 m <sup>2</sup>
04	POKÓJ	11,69 m <sup>2</sup>
OGRÓDEK		59,00 m <sup>2</sup>

POWIERZCHNIA MIESZKANIA: 47,04 m<sup>2</sup>



POWIERZCHNIE LICZONE WG NORMY PN-ISO 9836:1997  
ZGODNIE Z NORMĄ PN-ISO 9836:1997 DO POWIERZCHNI LOKALU WLICZONO  
ŚCIANKI DZIAŁOWE NADAJĄCE SIĘ DO DEMONTAŻU

WYMIARY POMIESZCZEŃ PODANO W ŚWIETLE NIEWYKOŃCZONYCH ŚCIAN  
WYPOSAŻENIE TYLKO W CELACH PREZENTACJI, NIE STANOWI ZOBOWIĄZANIA UMOWNEGO  
WYJŚCIE NA TARAS/BALKON - MOŻLIWA RÓŻNICA POZIOMÓW  
KARTA KATALOGOWA POKAZUJE PRZYKŁADOWĄ ARANŻACJĘ

ŚCIANKI DZIAŁOWE NADAJĄCE SIĘ DO DEMONTAŻU  
ŚCIANKI TRWAŁE NIENADAJĄCE SIĘ DO DEMONTAŻU

