

INWESTYCJA "NOVA PRAGA KOPRZYWIAŃSKA 2"

INWESTOR:



GRUPA INWEST
www.grupainwest.pl
kontakt@grupainwest.pl

INFORMACJE O LOKALU:

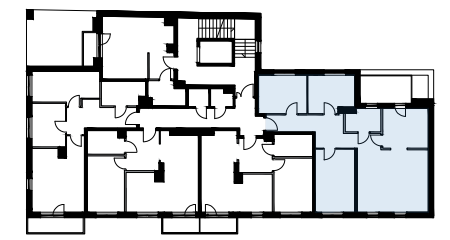
NR LOKALU: M6

PIĘTRO: 1 ILOŚĆ POKOI: 4

POWIERZCHNIE POMIESZCZEŃ:

01	POKÓJ DZIENNY	23,99 m ²
02	KUCHNIA	10,07 m ²
03	POKÓJ	13,47 m ²
04	POKÓJ	9,26 m ²
05	POKÓJ	10,17 m ²
06	PRZEDPOKÓJ	13,33 m ²
07	ŁAZIENKA	4,54 m ²
08	TARAS	7,87 m ²

POWIERZCHNIA MIESZKANIA: 84,83 m²



POWIERZCHNIE LICZONE WG NORMY PN-ISO 9836;1997
ZGODNIE Z NORMĄ PN-ISO 9836;1997 DO POWIERZCHNI LOKALU WLICZONO
ŚCIANKI DZIAŁOWE NADAJĄCE SIĘ DO DEMONTAŻU

WYMIARY POMIESZCZEŃ PODANO W ŚWIETLE NIETYKOŃCZONYCH ŚCIAN
WYPOSAŻENIE TYLKO W CELACH PREZENTACJI, NIE STANOWI ZOBOWIĄZANIA UMOWNEGO
WYJŚCIE NA TARAS/BALKON – MOŻLIWA RÓŻNICA POZIOMÓW
KARTA KATALOGOWA POKAZUJE PRZYKŁADOWĄ ARANŻACJĘ

ŚCIANKI DZIAŁOWE NADAJĄCE SIĘ DO DEMONTAŻU
ŚCIANKI TRWAŁE NIENADAJĄCE SIĘ DO DEMONTAŻU