

INWESTYCJA "NOVA PRAGA KOPRZYWIAŃSKA 2"

INWESTOR:



GRUPA INWEST
www.grupainwest.pl
kontakt@grupainwest.pl

INFORMACJE O LOKALU:

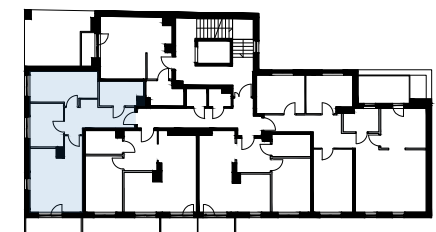
NR LOKALU: M9

PIĘTRO: 1 ILOŚĆ POKOI: 3

POWIERZCHNIE POMIESZCZEŃ:

01	POKÓJ DZIENNY + ANEKS	18,95 m ²
02	POKÓJ	8,27 m ²
03	POKÓJ	11,47 m ²
04	ŁAZIENKA	5,62 m ²
05	PRZEDPOKÓJ	9,59 m ²
06	BALKON	4,48 m ²

POWIERZCHNIA MIESZKANIA: 53,90 m²



POWIERZCHNIE LICZONE WG NORMY PN-ISO 9836;1997
ZGODNIE Z NORMĄ PN-ISO 9836;1997 DO POWIERZCHNI LOKALU WLICZONO
ŚCIANKI DZIAŁOWE NADAJĄCE SIĘ DO DEMONTAŻU

WYMIARY POMIESZCZEŃ PODANO W ŚWIETLE NIEWYKOŃCZONYCH ŚCIAN
WYPOSAŻENIE TYLKO W CELACH PREZENTACJI, NIE STANOWI ZOBOWIĄZANIA UMOWNEGO
WYJŚCIE NA TARAS/BALKON – MOŻLIWA RÓŻNICA POZIOMÓW
KARTA KATALOGOWA POKAZUJE PRZYKŁADOWĄ ARANŻACJĘ

ŚCIANKI DZIAŁOWE NADAJĄCE SIĘ DO DEMONTAŻU
ŚCIANKI TRWAŁE NIENADAJĄCE SIĘ DO DEMONTAŻU

