

## INWESTYCJA "NOVA PRAGA KOPRZYWIAŃSKA 2"

INWESTOR:



GRUPA INWEST  
www.grupainwest.pl  
kontakt@grupainwest.pl

INFORMACJE O LOKALU:

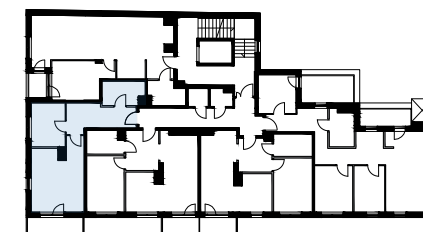
NR LOKALU: M14

PIĘTRO: 2 ILOŚĆ POKOI: 2

POWIERZCHNIE POMIESZCZEŃ:

01	POKÓJ DZIENNY + ANEKS	18,83 m <sup>2</sup>
02	POKÓJ	8,17 m <sup>2</sup>
03	PRZEDPOKÓJ	9,46 m <sup>2</sup>
04	ŁAZIENKA	5,40 m <sup>2</sup>
05	BALKON	4,48 m <sup>2</sup>

POWIERZCHNIA MIESZKANIA: 41,86 m<sup>2</sup>



POWIERZCHNIE LICZONE WG NORMY PN-ISO 9836:1997  
ZGODNIE Z NORMĄ PN-ISO 9836:1997 DO POWIERZCHNI LOKALU WLICZONO  
ŚCIANKI DZIAŁOWE NADAJĄCE SIĘ DO DEMONTAŻU

WYMIARY POMIESZCZEŃ PODANO W ŚWIETLE NIEWYKOŃCZONYCH ŚCIAN  
WYPOSAŻENIE TYLKO W CELACH PREZENTACJI, NIE STANOWI ZOBOWIĄZANIA UMOWNEGO  
WYJŚCIE NA TARAS/BALKON – MOŻLIWA RÓŻNICA POZIOMÓW  
KARTA KATALOGOWA POKAZUJE PRZYKŁADOWĄ ARANŻACJĘ

ŚCIANKI DZIAŁOWE NADAJĄCE SIĘ DO DEMONTAŻU  
ŚCIANKI TRWAŁE NIENADAJĄCE SIĘ DO DEMONTAŻU