

INWESTYCJA "NOVA PRAGA KOPRZYWIAŃSKA 2"

INWESTOR:



GRUPA INWEST
www.grupainwest.pl
kontakt@grupainwest.pl

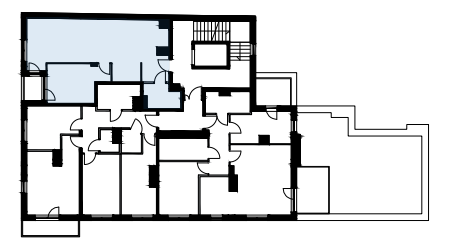
INFORMACJE O LOKALU:

NR LOKALU:	M15
PIĘTRO:	3
ILOŚĆ POKOI:	2

POWIERZCHNIE POMIESZCZEŃ:

01 POKÓJ DZIENNY + ANEKS	32,37 m ²
02 PRZEDPOKÓJ	4,01 m ²
03 ŁAZIENKA	4,39 m ²
04 POKÓJ	11,84 m ²
05 SZafa	2,94 m ²
06 BALKON	2,25 m ²

POWIERZCHNIA MIESZKANIA: 55,55 m²



POWIERZCHNIE LICZONE WG NORMY PN-ISO 9836;1997
ZGODNIE Z NORMĄ PN-ISO 9836;1997 DO POWIERZCHNI LOKALU WLICZONO
ŚCIANKI DZIAŁOWE NADAJĄCE SIĘ DO DEMONTAŻU

WYMIARY POMIESZCZEŃ PODANO W ŚWIETLE NIEWYKOŃCZONYCH ŚCIAN
WYPOSAŻENIE TYLKO W CELACH PREZENTACJI, NIE STANOWI ZOBOWIĄZANIA UMOWNEGO
WYJŚCIE NA TARAS/BALKON – MOŻLIWA RÓŻNICA POZIOMÓW
KARTA KATALOGOWA POKAZUJE PRZYKŁADOWĄ ARANŻACJĘ

ŚCIANKI DZIAŁOWE NADAJĄCE SIĘ DO DEMONTAŻU
ŚCIANKI TRWAŁE NIENADAJĄCE SIĘ DO DEMONTAŻU