

INWESTYCJA "NOVA PRAGA KOPRZYWIAŃSKA 2"

INWESTOR:



GRUPA INWEST
www.grupainwest.pl
kontakt@grupainwest.pl

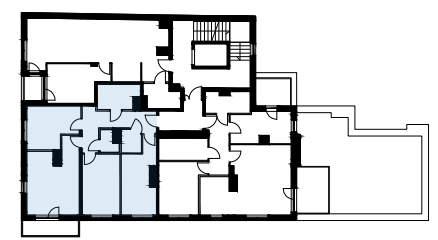
INFORMACJE O LOKALU:

NR LOKALU:	M17		
PIĘTRO:	3	IŁOŚĆ POKOI:	4

POWIERZCHNIE POMIESZCZEŃ:

01	POKÓJ DZIENNY + ANEKS	19,03 m ²
02	POKÓJ	11,30 m ²
03	ŁAZIENKA	5,47 m ²
04	PRZEDPOKÓJ	10,57 m ²
05	WC	2,12 m ²
06	POKÓJ	12,53 m ²
07	POKÓJ	12,73 m ²
08	GARDEROBA	2,63 m ²
09	BALKON	4,48 m ²

POWIERZCHNIA MIESZKANIA: 76,38 m²



POWIERZCHNIE LICZONE WG NORMY PN-ISO 9836;1997
ZGODNIE Z NORMĄ PN-ISO 9836;1997 DO POWIERZCHNI LOKALU WLICZONO
ŚCIANKI DZIAŁOWE NADAJĄCE SIĘ DO DEMONTAŻU

WYMIARY POMIESZCZEŃ PODANO W ŚWIETLE NIETYKOŃCZONYCH ŚCIAN
WYPOSAŻENIE TYLKO W CELACH PREZENTACJI, NIE STANOWI ZOBOWIĄZANIA UMOWNEGO
WYJŚCIE NA TARAS/BALKON – MOŻLIWA RÓŻNICA POZIOMÓW
KARTA KATALOGOWA POKAZUJE PRZYKŁADOWĄ ARANŻACJĘ

ŚCIANKI DZIAŁOWE NADAJĄCE SIĘ DO DEMONTAŻU
ŚCIANKI TRWAŁE NIENADAJĄCE SIĘ DO DEMONTAŻU