



# INWESTYCJA "NOVA PRAGA KOPRZYWIAŃSKA 2"

INWESTOR:



GRUPA INWEST  
www.grupainwest.pl  
kontakt@grupainwest.pl

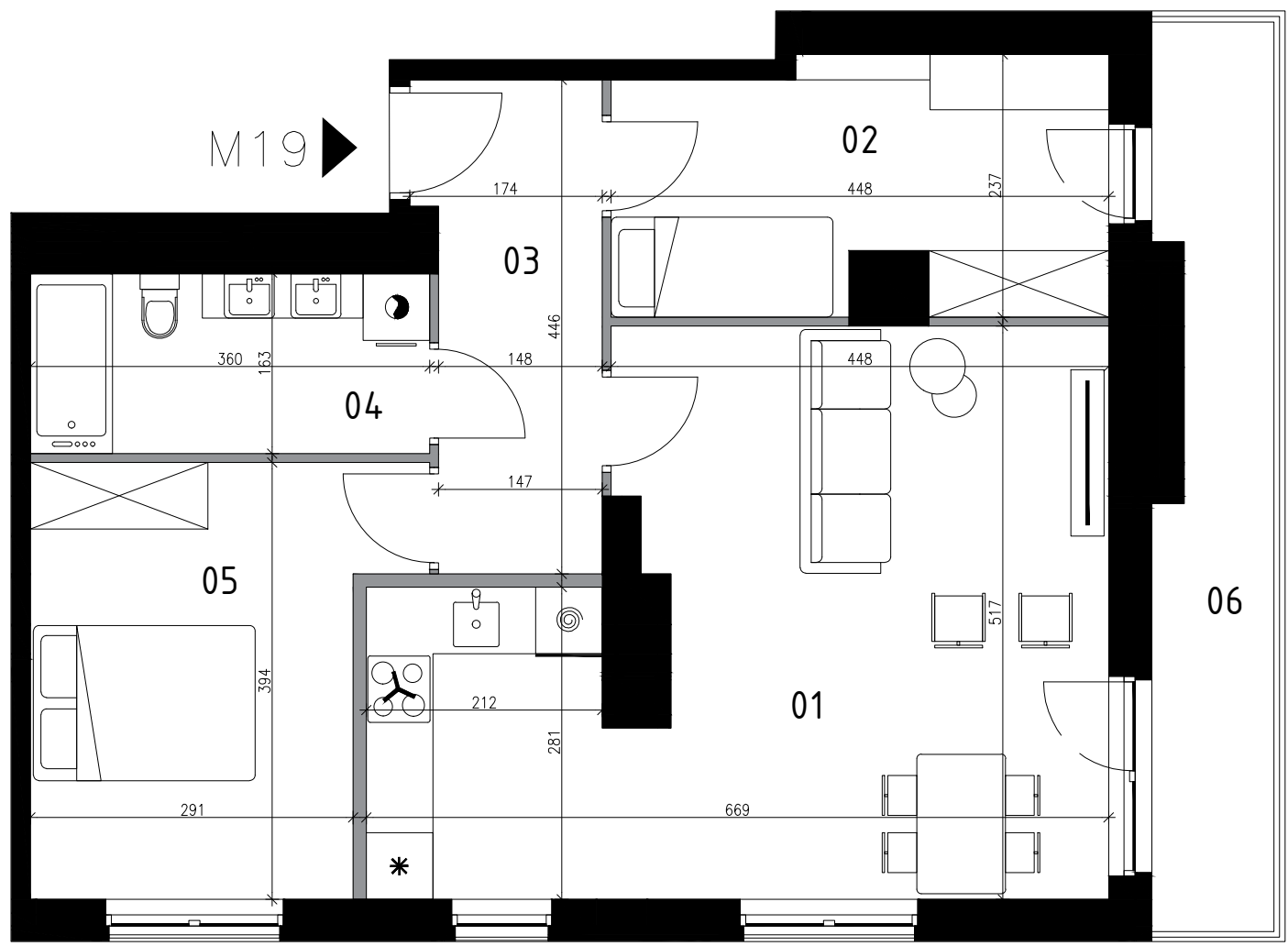
INFORMACJE O LOKALU:

NR LOKALU:	M19
PIĘTRO:	4
ILOŚĆ POKOI:	3

POWIERZCHNIE POMIESZCZEŃ:

01	POKÓJ DZIENNY + ANEKS	28,69 m <sup>2</sup>
02	POKÓJ	9,96 m <sup>2</sup>
03	PRZEDPOKÓJ	7,17 m <sup>2</sup>
04	ŁAZIENKA	6,00 m <sup>2</sup>
05	POKÓJ	12,49 m <sup>2</sup>
06	BALKON	8,30 m <sup>2</sup>

POWIERZCHNIA MIESZKANIA: 64,31 m<sup>2</sup>



POWIERZCHNIE LICZONE WG NORMY PN-ISO 9836;1997  
ZGODNIE Z NORMĄ PN-ISO 9836;1997 DO POWIERZCHNI LOKALU WLICZONO  
ŚCIANKI DZIAŁOWE NADAJĄCE SIĘ DO DEMONTAŻU

WYMIARY POMIESZCZEŃ PODANO W ŚWIETLE NIETYKOŃCZONYCH ŚCIAN  
WYPOSAŻENIE TYLKO W CELACH PREZENTACJI, NIE STANOWI ZOBOWIĄZANIA UMOWNEGO  
WYJŚCIE NA TARAS/BALKON – MOŻLIWA RÓŻNICA POZIOMÓW  
KARTA KATALOGOWA POKAZUJE PRZYKŁADOWĄ ARANŻACJĘ

ŚCIANKI DZIAŁOWE NADAJĄCE SIĘ DO DEMONTAŻU  
ŚCIANKI TRWAŁE NIENADAJĄCE SIĘ DO DEMONTAŻU