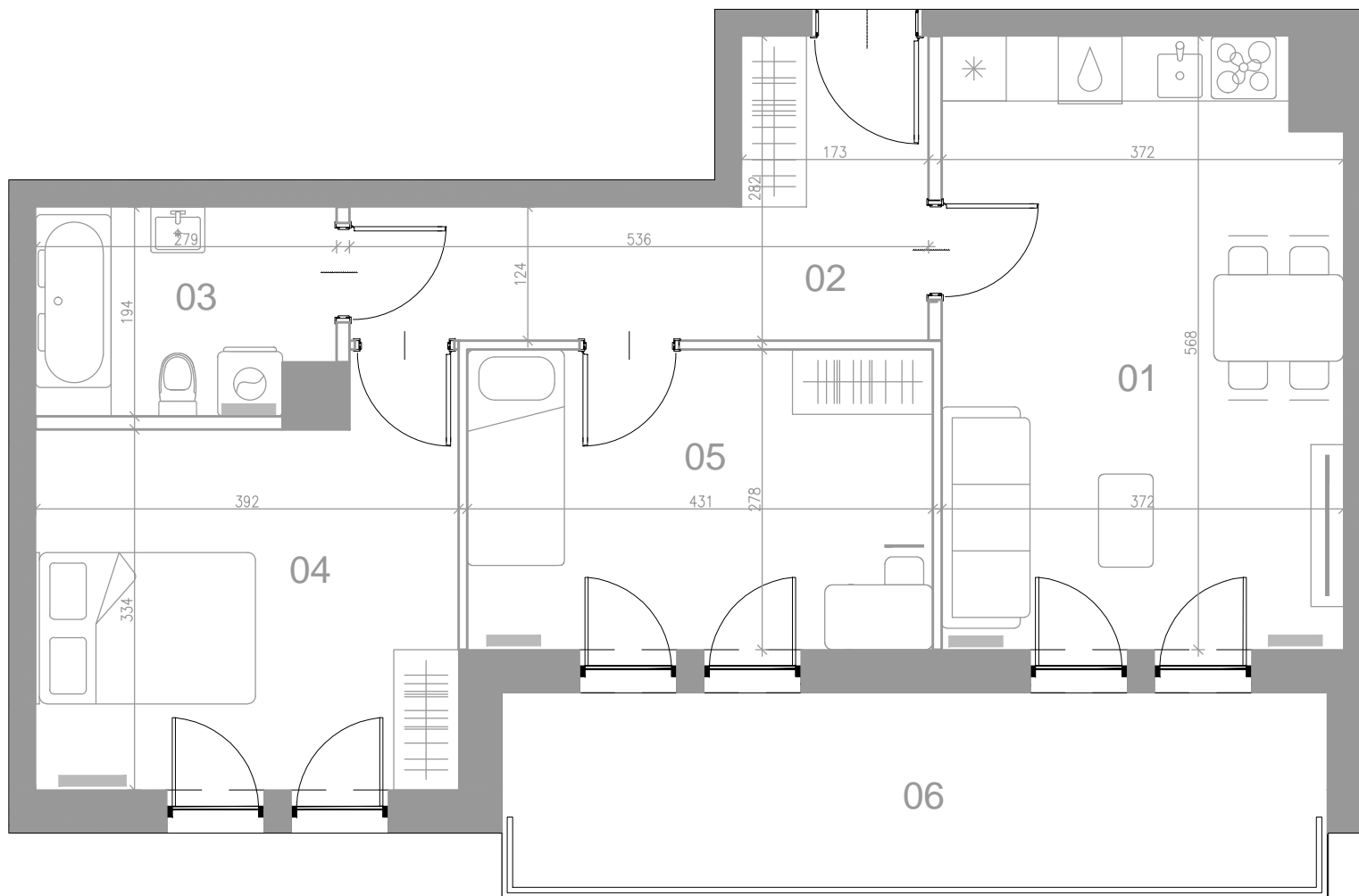


22



INWESTYCJA "OSIECKA"

INWESTOR:



GRUPA INWEST
www.grupainwest.pl
kontakt@grupainwest.pl

PROJEKT:

AGAWA ARCHITEKTURA

AGAWA ARCHITEKTURA
agawaarchitektura.com

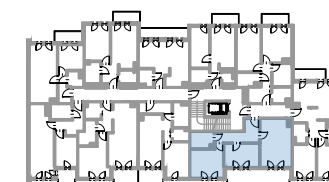
INFORMACJE O LOKALU:

NR LOKALU: M.22
POZIOM: PIĘTRO 2
ILOŚĆ POKÓJ: 3

POWIERZCHNIE POMIESZCZEŃ:

01	POKÓJ DZIENNY + ANEKS	20,84 m ²
02	PRZEDPOKÓJ	9,69 m ²
03	ŁAZIENKA	5,71 m ²
04	POKÓJ	14,45 m ²
05	POKÓJ	12,42 m ²
06	BALKON	13,70 m ²

POWIERZCHNIA MIESZKANIA: 63,11 m²



POWIERZCHNIE LICZONE WG NORMY PN-ISO 9836:1997
ZGODNIE Z NORMĄ PN-ISO 9836:1997 DO POWIERZCHNI LOKALU WLICZONO ŚCIANKI
DZIAŁOWE NADAJĄCE SIĘ DO DEMONTAŻU

WYMIARY POMIESZCZEŃ PODANO W ŚWIETLE NIWYKOŃCZONYCH ŚCIAN
WYPOSAŻENIE TYLKO W CELACH PREZENTACJI, NIE STANOWI ZOBOWIĄZANIA UMOWNEGO
WYJŚCIE NA TARAS/BALKON - MOŻLIWA RÓŻNICA POZIOMÓW
KARTA KATALOGOWA POKAZUJE PRZYKŁADOWĄ ARANŻACJĘ

■ ŚCIANY TRWAŁE NIE NADAJĄCE SIĘ DO DEMONTAŻU
□ ŚCIANKI DZIAŁOWE NADAJĄCE SIĘ DO DEMONTAŻU