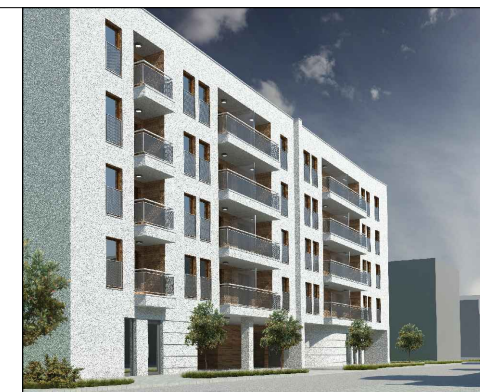
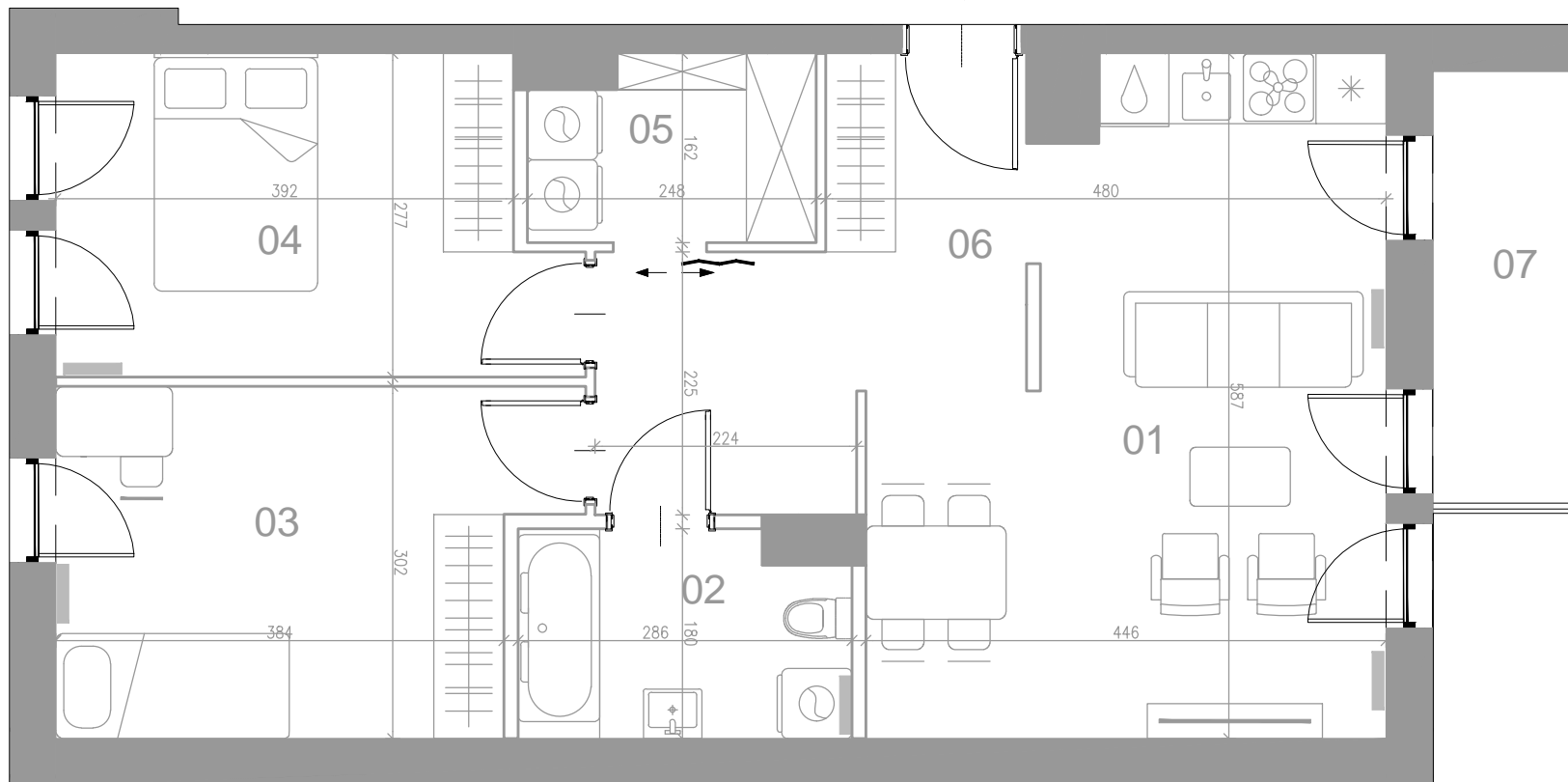


24



## INWESTYCJA "OSIECKA"

INWESTOR:



GRUPA INWEST  
www.grupainwest.pl  
kontakt@grupainwest.pl

PROJEKT:

AGAWA ARCHITEKTURA

AGAWA ARCHITEKTURA  
agawaarchitektura.com

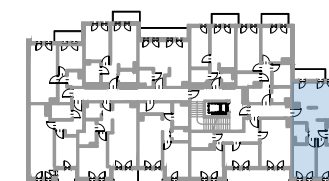
INFORMACJE O LOKALU:

NR LOKALU: M.24  
POZIOM: PIĘTRO 2  
ILOŚĆ POKÓJ: 3

POWIERZCHNIE POMIESZCZEŃ:

01	POKÓJ DZIENNY + ANEKS	21,55 m <sup>2</sup>
02	ŁAZIENKA	5,18 m <sup>2</sup>
03	POKÓJ	12,66 m <sup>2</sup>
04	POKÓJ	11,78 m <sup>2</sup>
05	GARDEROBA	4,00 m <sup>2</sup>
06	PRZEDPOKÓJ	10,16 m <sup>2</sup>
07	BALKON	4,44 m <sup>2</sup>

POWIERZCHNIA MIESZKANIA: 65,33 m<sup>2</sup>



POWIERZCHNIE LICZONE WG NORMY PN-ISO 9836:1997  
ZGODNIE Z NORMĄ PN-ISO 9836:1997 DO POWIERZCHNI LOKALU WLICZONO ŚCIANKI  
DZIAŁOWE NADAJĄCE SIĘ DO DEMONTAŻU

WYMIARY POMIESZCZEŃ PODANO W ŚWIETLE NIETYKOŃCZONYCH ŚCIAN  
WYPOSAŻENIE TYLKO W CELACH PREZENTACJI, NIE STANOWI ZOBOWIĄZANIA UMOWNEGO  
WYJŚCIE NA TARAS/BALKON - MOŻLIWA RÓŻNICA POZIOMÓW  
KARTA KATALOGOWA POKAZUJE PRZYKŁADOWĄ ARANŻACJĘ

■ ŚCIANY TRWAŁE NIENADAJĄCE SIĘ DO DEMONTAŻU  
□ ŚCIANKI DZIAŁOWE NADAJĄCE SIĘ DO DEMONTAŻU